

Thirotde

Arctic



VERSION 01.01.2021

NOS ARMOIRES RÉFRIGÉRÉES

Les armoires réfrigérées... Arctic

Le froid en toute sérénité...

Pour répondre à vos besoins, nous avons fait évoluer nos solutions en créant **Arctic**, une gamme d'armoires réfrigérées.

La gamme **Arctic** s'associe parfaitement avec d'autres éléments comme nos dessertes multifonctions ou nos cellules réfrigérées pour apporter une nouvelle solution optimisée, ergonomique et modulaire.



LE SAVIEZ-VOUS ?

Pour agir contre le réchauffement climatique et réduire les émissions de gaz à effet de serre, la réglementation européenne dite « F-Gaz » prévoit l'interdiction progressive jusqu'en 2030 de l'utilisation de certains fluides frigorigènes.



Fabrication française



Fluide frigorigène R290 respectueux de l'environnement et moins énergivore



■ 16 modèles :

Armoire positive, négative, avec ou sans groupe pour des capacités de 600 et 1350 litres, ouverture possible dans les deux sens.

Plusieurs aménagements possibles : porte vitrée, portillons, aménagement poisson.

■ 2 finitions extérieures possibles : **INOX 304 18/10 ou AcierLite**

■ Aménagée en GN 2/1 :

Grande zone de stockage avec 24 niveaux et jusqu'à 44 bacs en GN 1/1 pour une profondeur de 55mm.

■ Classement énergétique **B** classe climatique 5

...en un clin d'oeil



EFFICACITÉ & PERFORMANCE

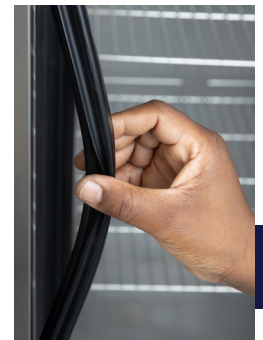
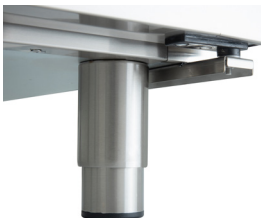
- **+15% de gain de volume** par rapport à la gamme précédente
- **Répartition homogène de la température** : les nouveaux côtés emboutis permettent à l'air froid d'atteindre même les zones les plus difficiles d'accès.
- **Isolation haute performance** sur 100% des surfaces isolées optimisant la consommation d'énergie et limitant les problématiques de condensation.

DESIGN & ROBUSTESSE

- **Charnières de porte résistantes**
- **Plus ergonomique** : la conception des portes permet d'installer les armoires les unes à côtés des autres.
- **Structure monocoque moussée plus solide**
- **Esthétique soignée**, angles adoucis.

HYGIÈNE & SÉCURITÉ

- **Nettoyage extérieur facile** : côtés extérieurs des armoires entièrement lisses.
- **Nettoyage intérieur facile** : intérieur en acier inoxydable, côtés et fond de cuve emboutis.
- **Joint de porte magnétique démontable sans outils**
- **Tableau de commande étanche IP65 assurant la protection contre la poussière et les projections d'eau**
- **Pieds réglables de 100 à 160 mm facilitant la mise à niveau et le nettoyage**
- **Serrure de porte de série**
- **Régulation électronique avec alarme visuelle et sonore**, affiche la température ambiante et la consigne.



4 modèles

Fluide R290 de série

Caractéristiques techniques	1 PORTE ⁺	1 PORTE ⁻	2 PORTES ⁺	2 PORTES ⁻
Intérieur CÔTÉS EMBOUTIS	•	•	•	•
Intérieur CRÉMAILLÈRE	•	•	•	•
Capacité / L	600	600	1350	1350
Température intérieure	0 à +12°C	-18 à -21°C	0 à +12°C	-18 à -21°C
Température ambiante maxi / C°	+43°	+43°	+43°	+43°
Dimensions extérieures (mm) LxPxH	720 x 825 x 2105	720 x 825 x 2125	1440 x 825 x 2105	1440 x 825 x 2125
Niveau sonore dBA	45	50	48	51
Puissance frigo. W à -10/+45°C	343	x	965	x
Puissance frigo. W à -30/+45°C	x	522	x	907
Puissance élec. W	250	500	500	750
Alimentation	230v/50HZ/aM2A	230v/50HZ/aM4A	230v/50HZ/aM4A	230v/50HZ/aM6A
Dotation (niveaux GN 2/1)	4	4	8	8
Nombre de niveaux maxi	24	24	48	48
Version sans groupe	Oui	Oui	Oui	Oui
Finition AcierLite pour la version crémaillère	Oui	Oui	Oui	Oui

Arctic existe aussi en version AcierLite: un acier couleur inox recouvert d'un film insensible aux traces de doigts. Cette version est équipée d'un aménagement et d'un intérieur aluminium traité alimentaire.

Options →

POUR PLUS DE SÉRÉNITÉ

■ Traçabilité des process (HACCP) via un transfert des informations sur clé USB et logiciel Datalogger.

■ Éclairage Led

■ Ré-évaporation électrique des eaux de dégivrage

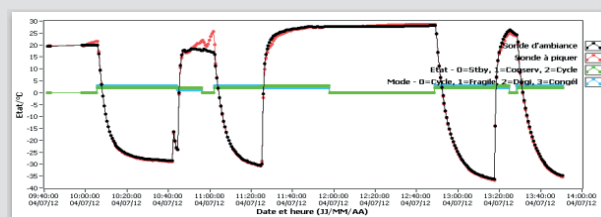
■ Détendeur thermostatique

■ Capot arrière inox pour position centrale

■ Soupape de décompression pour faciliter les ouvertures de portes successives

■ Roulettes Ø 80 mm avec chape galva ou Ø 100 mm avec chape inox et frein

■ Différents aménagements possibles : porte vitrée (en remplacement de la porte pleine), portillons, aménagement poisson, marine (pied et porte avec loqueteau).



Contact

Usine TCCP
BP 90 069, ZI Rue Paul Hérault
39801 POLIGNY FRANCE

Téléphone : +33 (0) 3 84 73 75 77

Fax : +33 (0) 3 84 73 75 66

