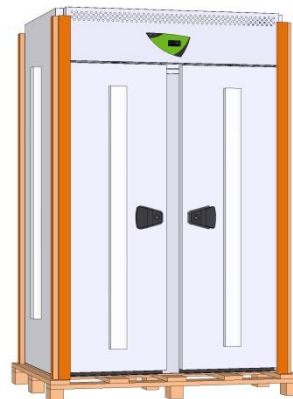
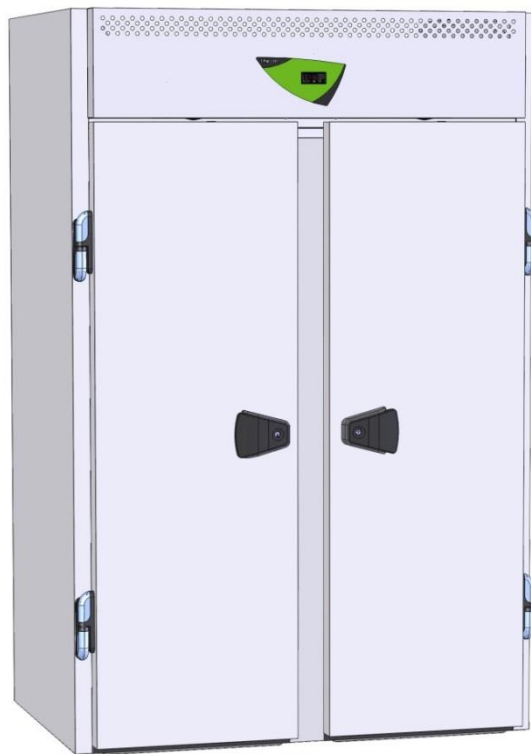
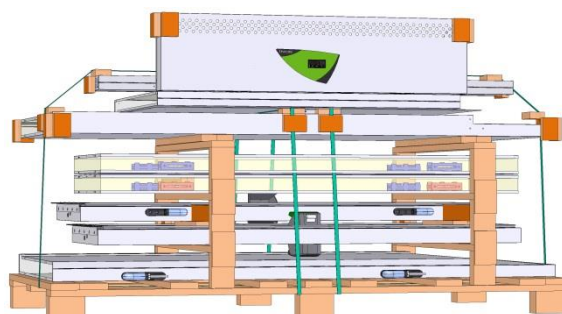


ARMOIRE A CHARIOT IXTEND COMPACTE 2.5 Réfrigérée, 2 chariots GN1/1

Version Murale (2 portes) ou Traversante (4 portes)



Emballée montée (en option)



Emballée démontée (en standard)

Code appareil :
Murale: 618113
Traversante : 618114

Murale sans groupe : 618113S
Traversante sans groupe : 618114S

- * Armoire frigorifique à chariot destinée à recevoir un chariot GN1/1 (325x530) en entrée 325 suivant la norme NF631 et permet de maintenir à température positive (0/+12°C), hors d'œuvres, boissons, plats cuisinés.
- * D'une capacité de 2150 litres en murale et 2346 litres en traversante. L'encombrement maximum d'un chariot est de 565x824x1848mm et 565x904x1848mm version traversante. (compatible chariot pâtissier 600x400)
- * Construction par panneaux démontables assemblés par systèmes à crochet. Livraison armoire démontée et protégée.
- * Sol inox 304 de 1,5mm en standard.
- * Habillage extérieur et intérieur en inox 304, sauf dessus du plafond, dos extérieur et platine électrique en acier galvanisé anticorrosion.
- * Eclairage à l'ouverture des portes, situé sous les tableaux de commande.
- * Porte avec maintien en position ouverte à 180° et rappel de fermeture à 45°. La porte possède un joint fongicide, magnétique, clippé et 2 charnières à rampe évitant le frottement du joint de sol. Inversion possible du sens de fermeture en usine et sur site.
- * Fermeture assurée par poignée à loqueteau centrale à clé, avec décondamnation intérieure type coup de poing.
- * La régulation s'effectue par thermostat électronique à affichage digital et dégivrage automatique avec alarme visuelle et sonore de haute et basse température + interrupteur Marche/Arrêt avec voyant sur le côté du tableau de commande.
- * Réévaporation des eaux de dégivrage par gaz chaud et possibilité de vidanger aux égouts. La version sans groupe est fournie avec détendeur et résistance électrique auto-régulée de eaux de dégivrage.

OPTIONS

- Porte vitrée
- Cadre ébrasement inox avec résistance de porte
- Enregistreur HACCP avec sortie USB, logiciel et clé USB
- Tout inox

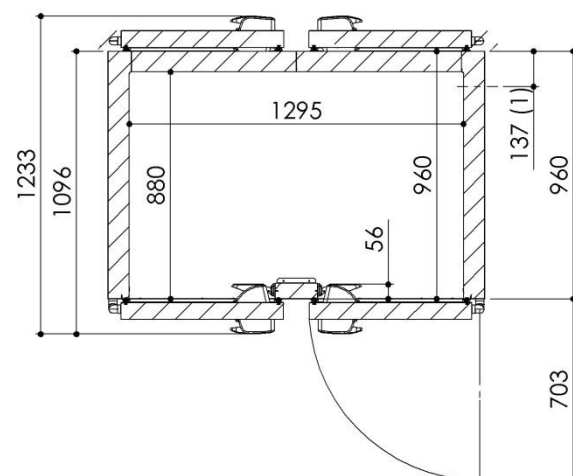
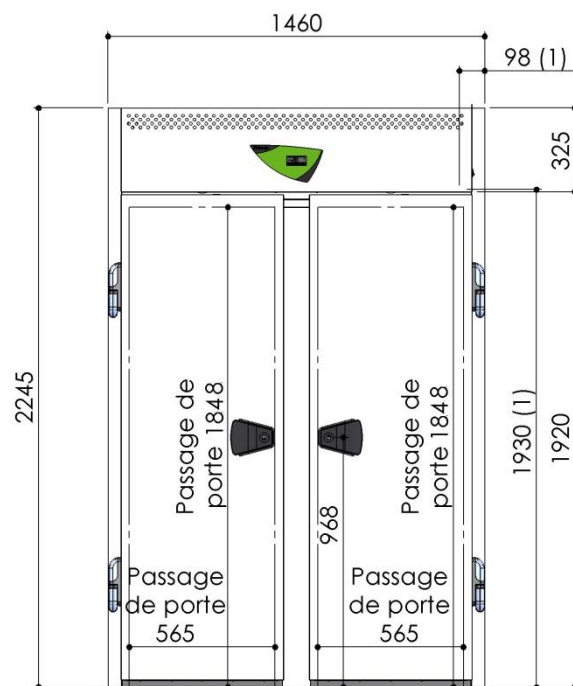
- Bac de réévaporation électrique
- Armoire livrée emballée montée
- Sol inox isolé de 17mm avec rampe

Armoire à chariot GN1/1

2 chariots Murale (2 portes) ou Traversante (4 portes)

Caractéristiques Techniques

Dimensions (mm)		Hauteur	Largeur	Profond
Extérieures		2245	1460	M : 1096 T : 1233
Intérieures		1848	1295	M : 824 T : 904
Colisage montée		2380	1580	1240
Colisage démontée		1285	2300	1190
Poids (Kg)				
Brut		M : 260 T : 290		
Electricité				
Tension		1~230V		
Fréquence		50 Hz		
Protection		AM4		
Puissance maxi		500W		
Frigorifique				
Puis.frigo. (W)		965 à -10/+45°C		
Type compresseur		Hermétique		
Type évaporateur		Autonome, ventilé, traité cataphorèse		
Réfrigérant		R290		
Niveau sonore		48 dbA		
Dégagement calorifique		6800 W/24h		
Charge réfrigérant		(Voir plaque signalétique)		
Détente		Capillaire (Détendeur*)		
Condensation		Air		
Capacités				
Volume brut (L)		M : 1972 T : 2163		
Chariot (non fourni)		2 de GN1/1		
Températures				
Ambiance maxi		+43°C		
Plage température		0/+12°C		
Construction				
Type		Panneaux		
Habillage Ext		Inox 304 sauf plafond et dos extérieur en acier galvanisé anticorrosion		
Habillage Int		Inox 304		
Isolation		Polyuréthane ép.80mm		
Normes				
		Sécurité : EN 60 335-1 Hygiène : NF EN 1672-2		

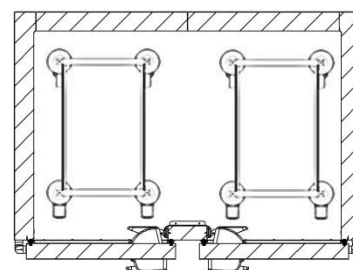


Modèle mural représenté avec encombrement porte arrière.
(1) Raccordement électrique (cordon alimentation Lg.3M)

Avec porte vitrée, pour une utilisation à +3°C, les conditions de température et d'hygrométrie pour un fonctionnement sans condensation sont de +25°C et 65% HR ou équivalent

M : Murale
T : Traversante

* sans groupe
Détendeur R134a



Document non contractuel n° 6TF657436FT-0119 – THIRODE se réserve le droit d'améliorer et de modifier ses produits sans préavis