



BONNET GRANDE CUISINE

Siège social:

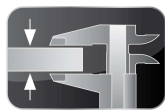
Rue des Frères Lumière - Z.I Mitry Compans

77292 MITRY MORY Cedex

ADVANCIA, Blocs de cuisson électriques, COMPARTIMENT TECHNIQUE à suspendre

COMPARTIMENT TECHNIQUE

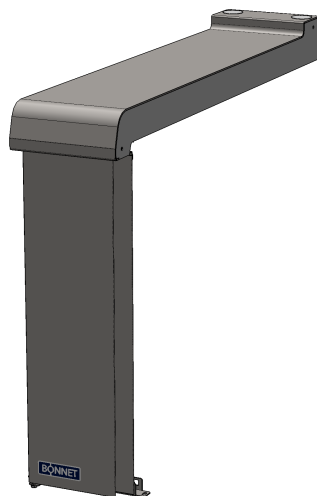
B1A9DN2P



3 mm Top



FlushTop



LES ATOUTS D'ADVANCIA

3mmTop : Structure supérieure monobloc tout inox d'épaisseur 3 mm.

FlushTop : Module permettant un assemblage bords francs.

GENERALITES

- * Construction tout inox, conçue pour éviter toute infiltration.
- * Robustesse à toute épreuve.

COMPARTIMENT TECHNIQUES

- * Dessus neutre monobloc avec portillon d'accès.
- * Doit impérativement être suspendu ENTRE deux matériels de la même série (ne dispose pas d'accrochage mural et n'est pas disponible sur pieds...).
- * Dégage une zone de 200 mm sur une avancée de 800 mm pour le passage des réservations. Ne disposant pas de fond ni d'arrière, les réservations peuvent venir du sol ou du mur.

OPTION

- * Dessus monobloc mural ou central.

NORMES: Conformités aux normes

IP 25 et IK 9: Indices de Protection.

XP U 60-010: Hygiène.

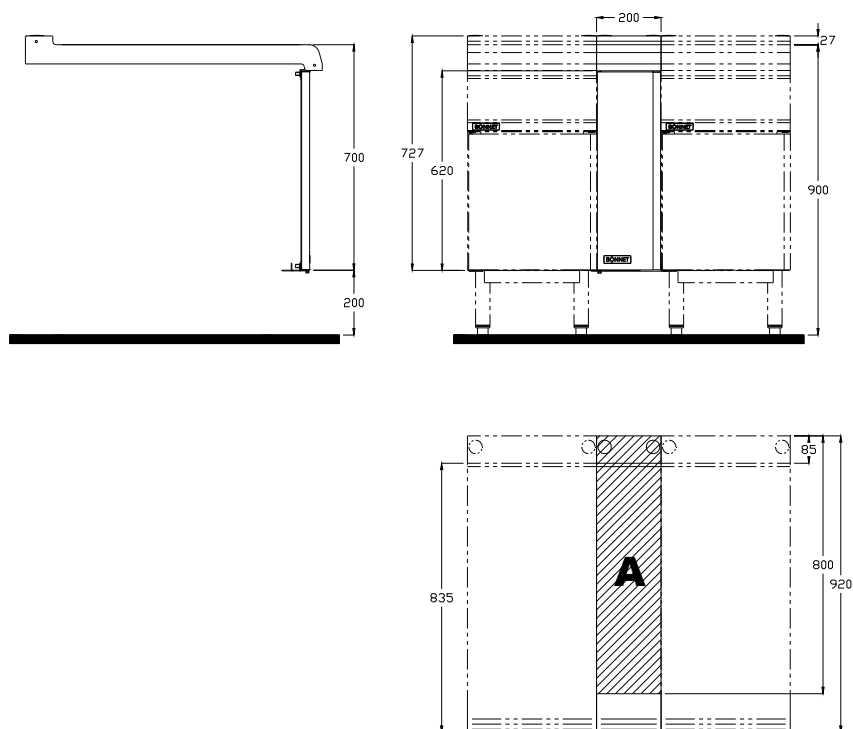


**BONNET GRANDE CUISINE****Siège social:**

Rue des Frères Lumière - Z.I Mitry Compans
77292 MITRY MORY Cedex

B1A9DN2P**A : Zone de RESERVATION**

Permet le passage des réservations
venant du sol ou du mur

**DIMENSIONS (mm)**

| | |
|---------|-----|
| Largeur | 200 |
| Avancée | 920 |
| Hauteur | 727 |

ZONE POUR RESERVATION (A) (mm)

| | |
|---------|-----|
| Largeur | 200 |
| Avancée | 800 |

COLISAGE (mm)

| | |
|---------|-----|
| Largeur | 250 |
| Avancée | 950 |
| Hauteur | 200 |

POIDS (KG)

10

COMPOSITION DU DESSOUS

| | |
|--------------------------------|-----|
| Largeur compartiment technique | 200 |
|--------------------------------|-----|