

ADVANCIA, Dessus de cuisson gaz, 2 FEUX VIFS

2 FEUX VIFS B1A9FV4DG



3 mm Top



EasyCleaningSystem



CloseContact



LES ATOUTS D'ADVANCIA

3mmTop : Structure supérieure monobloc tout inox d'épaisseur 3 mm.

EasyCleaningSystem : Fonctionnement avec fond d'eau et vidange frontale.

CloseContact : Brûleur à flamme horizontale.

GENERALITES

- * Construction tout inox, conçue pour éviter toute infiltration.
- * Robustesse à toute épreuve permettant un accrochage mural direct.
- * Commandes regroupées à bonne hauteur, protégées des chocs et débordements.

FEUX VIFS

- * Chaque module 2 feux est équipé de:
 - Pots et têtes de feux vifs en laiton, diamètre 85 mm.
 - 1 grille en fil inox.
 - Un bac à eau tout inox embouti, avec bonde surverse à l'avant, récupère l'ensemble des débordements et évite leur carbonisation.
 - Vidange du bac à eau en façade.
- * Commande par robinets gaz.
- * Sécurité par thermocouple de série.

OPTIONS

- * Veilleuse et allumage électrique pour chaque module par bouton poussoir en façade.
- * Dessus monobloc mural ou central.

ACCESSOIRES

- * Voir la fiche technique Généralités.

NORMES: Conformités aux normes

EN 203-1: Norme Européenne relative à la sécurité des appareils à gaz.

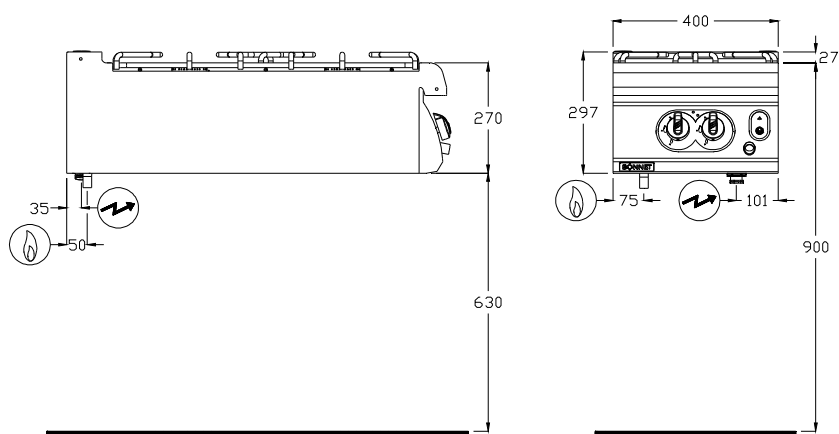
EN 203-2-1: Norme Européenne relative à la sécurité des appareils à gaz.

EN 60335-2-36: Norme européenne relative à la sécurité des appareils électriques.

(Norme Française: indice de classement C 73-836).

IP 25 et IK 9: Indices de Protection.

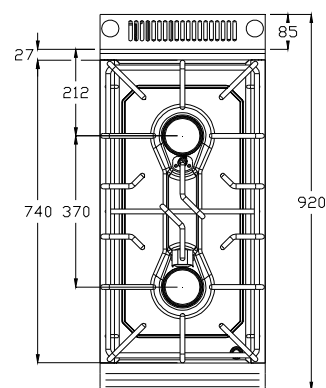
XP U 60-010: Hygiène.

B1A9FV4DG

Raccordement GAZ

Arrivée gaz à 590 mm du sol
Les matériels sont équipés en standard
G 20/20 mbar (et G 25/25 mbar) ou autre
gaz sur demande


Raccordement ELECTRIQUE

Arrivée électrique à 615 mm du sol
(Prévoir câble avec 1.5 m de mou)


DIMENSIONS (mm)

Largeur	400
Avancée x Hauteur	920 x 297
Grille feux vifs	400 x 740

COLISAGE (mm)

Largeur x Avancée x Hauteur	540 x 1060 x 700
-----------------------------	------------------

POIDS (KG)

50

COMPOSITION DU DESSUS

Feux avant 8.8 kW	1
Feux arrière 5.6 kW	1

GAZ

Raccordement	Filetage 15/21 mm (1/2")
Puissance (kW)	14.4
G31 Propane	37 ^{±4} /50 ^{±5} mbar (kg/h)
G30 Butane	50 ^{±5} mbar (kg/h)
G20 Gaz Naturel	20 ^{±2} mbar (m ³ /h)
G25 Gaz Naturel	20 ^{±2} mbar (m ³ /h)
G25 Gaz Naturel	25 ^{±3} mbar (m ³ /h)
Puissance (kW)	11.2
G30 Butane	28 ^{±3} /30 ^{±3} mbar (kg/h)


ELECTRICITE (En cas d'option allumage électrique)

Tension	Mono 230V a.c.
Puissance (kW)	0.1


VIDANGE

En façade