

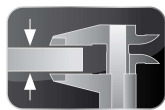


BONNET GRANDE CUISINE

Siège social:

Rue des Frères Lumière - Z.I Mitry Compans
77292 MITRY MORY Cedex

ADVANCIA PLUS, Blocs de cuisson gaz, 4 FEUX VIFS sur placard ouvert



3 mm Top



FlushTop



CleaningSystemPlus

4 FEUX VIFS B1A9FV+10PG



Start&Cook



CloseContactPlus

** Représentation avec
Accessoire kit porte*

LES ATOUTS D'ADVANCIA PLUS

3mmTop : Structure supérieure monobloc tout inox d'épaisseur 3 mm.

FlushTop : Module permettant un assemblage bords francs.

CleaningSystemPlus : Brûleur démontable suspendu sur fond d'eau avec raccordement en vidange.

Start&Cook : Allumage électrique par train d'étincelles avec veilleuse et thermocouple intégré.

CloseContactPlus : Brûleur breveté à flamme horizontale.

GENERALITES

- * Construction tout inox, conçue pour éviter toute infiltration.
- * Robustesse à toute épreuve permettant un accrochage mural direct.
- * Commandes regroupées à bonne hauteur, protégées des chocs et débordements.
- * Appareil livré avec un piétement fixe hauteur 200 mm, muni de 4 vérins réglables.

FEUX VIFS

- * Feux vifs « à flamme horizontale » permettant une grande souplesse et un haut rendement sur toute la plage de réglage.
- * Pots et têtes de feux vifs en laiton chromé brillant, diamètre 115 mm.
- * 1 ou 2 grilles fils inox sur élévation pour une meilleure combustion.
- * Protection des veilleuses.
- * Puissance des feux vifs avant : 8.8 ou 6 kW.
- * Puissance des feux vifs arrière : 6 kW.
- * Commande par robinet gaz, avec veilleuse et sécurité de série.
- * Brûleur breveté entièrement démontable.

PLACARD OUVERT

- * Placard compatible avec la platerie GN 1/1, fond inox muni de bords relevés anti-ruissellement (largeur 1000).

OPTION

- * Dessus monobloc mural ou central.

ACCESSOIRES

- * Voir la fiche technique Généralités.

NORMES: Conformités aux normes

EN 203-1: Norme Européenne relative à la sécurité des appareils à gaz.

EN 203-2-1: Norme Européenne relative à la sécurité des appareils à gaz.

EN 60335-2-36 et EN 60335-2-49: Normes européennes relatives à la sécurité des appareils électriques. (Normes Françaises: indice de classement C 73-836 et C 73-849).

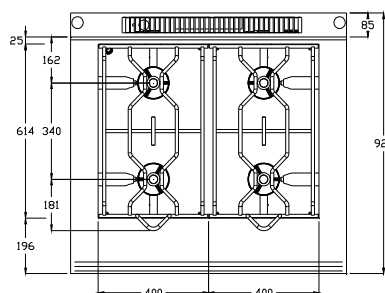
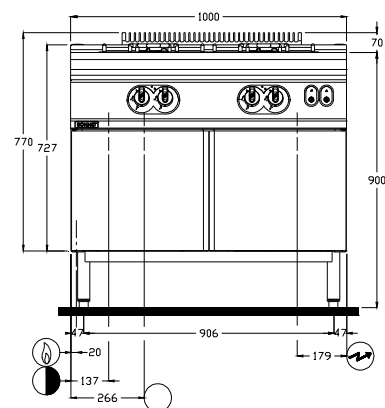
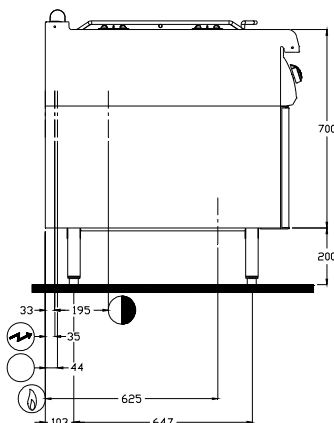
IP 25 et IK 9: Indices de Protection.

XP U 60-010: Hygiène.



B1A9FV+10PG

-  **Raccordement GAZ**
Arrivée gaz à 180 mm du sol
Les matériels sont équipés en standard
G 20/20 mbar (et G 25/25 mbar) ou autre
gaz sur demande
-  **Raccordement ELECTRIQUE**
Arrivée électrique à 615 mm du sol
(Prévoir câble avec 1.5 m de mou)
-  **EAU FROIDE ALIMENTAIRE**
Arrivée eau à 600 mm du sol
-  **VIDANGE**
Arrivée vidange à 535 mm du sol
Livré avec vidange à l'arrière de
l'appareil, mais possibilité de mettre le
tube de vidange dans le placard



DIMENSIONS (mm)

Largeur x Avancée x Hauteur
Grille feux vifs

1000 x 920 x 970
400 x 614

COLISAGE (mm)

Largeur x Avancée x Hauteur

1140 x 1090 x 1150

POIDS (KG)

100

COMPOSITION DU DESSUS

Feux avant 8.8 ou 6 kW
Feux arrière 6 kW

2
2

COMPOSITION DU DESSOUS

Largeur placard

1000

GAZ

Raccordement

Filetage 15/21 mm

Puissance (kW)

29.6

G31 Propane $37^{+4}/50^{+5}$ mbar (kg/h)

2.30

G30 Butane 50^{+5} mbar (kg/h)

2.33

G20 Gaz Naturel 20^{+2} mbar (m³/h)

3.12

G25 Gaz Naturel 20^{+2} mbar (m³/h)

3.64

G25 Gaz Naturel 25^{+3} mbar (m³/h)

3.26

Puissance (kW)

24

G30 Butane $28^{+3}/30^{+3}$ mbar (kg/h)

1.89

ELECTRICITE (kW) (Monophasé 230V)

Option allumage électrique

0.1

Accessoire kit chauffage ventilé

2

EAU FROIDE ALIMENTAIRE

Pression (Mini / Maxi)

150/600 kPa (1.5 bars / 6 bars)

Température Maxi

30°C

Nature

Eau filtrée à 50 microns

Raccordement

Flexible Ø 20/27 femelle (3/4")

VIDANGE

Raccordement

Tube inox lisse Ø 25 + tube silicone