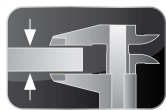


ADVANCIA PLUS, Dessus de cuisson gaz, 2 FEUX VIFS

2 FEUX VIFS
B1A9FV+6DG



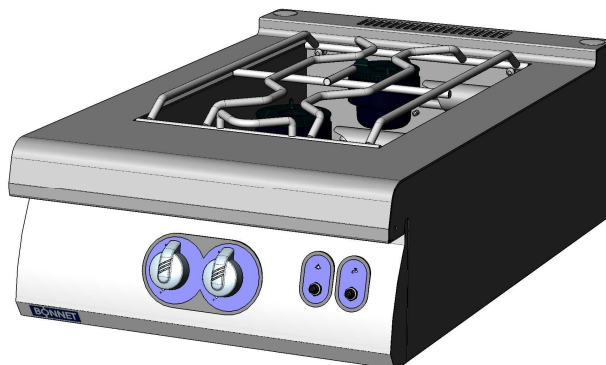
3 mm Top



FlushTop



CleaningSystemPlus



Start&Cook



CloseContactPlus

LES ATOUTS D'ADVANCIA PLUS

3mmTop : Structure supérieure monobloc tout inox d'épaisseur 3 mm.

FlushTop : Module permettant un assemblage bords francs.

CleaningSystemPlus : Brûleur démontable suspendu sur fond d'eau avec raccordement en vidange.

Start&Cook : Allumage électrique par train d'étincelles avec veilleuse et thermocouple intégré.

CloseContactPlus : Brûleur breveté à flamme horizontale.

GENERALITES

- * Construction tout inox, conçue pour éviter toute infiltration.
- * Robustesse à toute épreuve permettant un accrochage mural direct.
- * Commandes regroupées à bonne hauteur, protégées des chocs et débordements.

FEUX VIFS

- * Feux vifs « à flamme horizontale » permettant une grande souplesse et un haut rendement sur toute la plage de réglage.
- * Pots et têtes de feux vifs en laiton chromé brillant, diamètre 115 mm.
- * 1 ou 2 grilles fils inox sur élevée pour une meilleure combustion.
- * Protection des veilleuses.
- * Puissance des feux vifs avant : 8.8 ou 6 kW.
- * Puissance des feux vifs arrière : 6 kW.
- * Commande par robinet gaz, avec veilleuse et sécurité de série.
- * Brûleur breveté entièrement démontable.

OPTION

- * Dessus monobloc mural ou central.

ACCESSOIRES

- * Voir la fiche technique Généralités.

NORMES: Conformités aux normes

EN 203-1: Norme Européenne relative à la sécurité des appareils à gaz.

EN 203-2-1: Norme Européenne relative à la sécurité des appareils à gaz.

EN 60335-2-36: Norme européenne relative à la sécurité des appareils électriques.
(Norme Française: indice de classement C 73-836).

IP 25 et IK 9: Indices de Protection.

XP U 60-010: Hygiène.

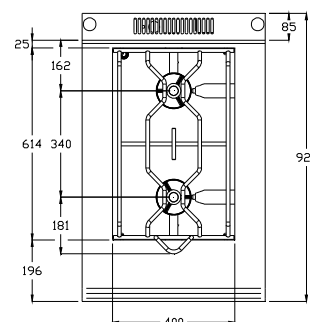
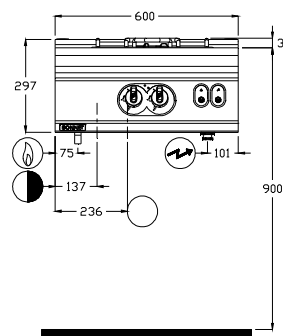
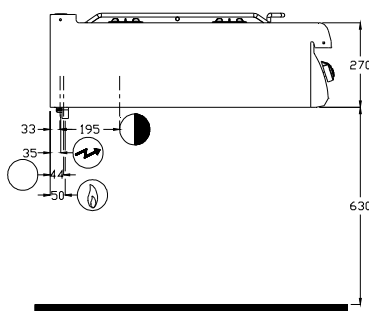
B1A9FV+6DG

Raccordement GAZ
Arrivée gaz à 590 mm du sol
Les matériels sont équipés en standard
G 20/20 mbar (et G 25/25 mbar) ou autre
gaz sur demande

Raccordement ELECTRIQUE
Arrivée électrique à 615 mm du sol
(Prévoir câble avec 1.5 m de mou)

EAU FROIDE ALIMENTAIRE
Arrivée eau à 600 mm du sol

VIDANGE
Arrivée vidange à 535 mm du sol
Livré avec vidange à l'arrière de
l'appareil, mais possibilité de mettre le
tube de vidange vers l'avant


DIMENSIONS (mm)

Largeur x Avancée x Hauteur
Grille feux vifs

600 x 920 x 301
400 x 614

COLISAGE (mm)

Largeur x Avancée x Hauteur

740 x 1060 x 700

POIDS (KG)

50

COMPOSITION DU DESSUS

Feux avant 8.8 ou 6 kW

1

Feux arrière 6 kW

1

GAZ

Raccordement

Filetage 15/21 mm (1/2")

Puissance (kW)

14.8

G31 Propane 37^{±4}/50^{±5} mbar (kg/h)

1.15

G30 Butane 50^{±5} mbar (kg/h)

1.16

G20 Gaz Naturel 20^{±2} mbar (m³/h)

1.56

G25 Gaz Naturel 20^{±2} mbar (m³/h)

1.78

G25 Gaz Naturel 25^{±3} mbar (m³/h)

1.78

Puissance (kW)

12

G30 Butane 28^{±3}/30^{±3} mbar (kg/h)

0.94

ELECTRICITE (kW) (Monophasé 230V)

Puissance (kW) 230V a.c.

0.1

Option allumage électrique

0.1

EAU FROIDE ALIMENTAIRE

Pression (Mini / Maxi)

150/600 kPa (1.5 bars / 6 bars)

Température Maxi

30°C

Nature

Eau filtrée à 50 microns

Raccordement

Flexible Ø 20/27 femelle (3/4")

VIDANGE

Raccordement

Tube inox lisse Ø 25 + tube silicone