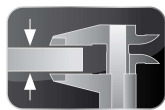


## ADVANCIA STAR, Blocs de cuisson gaz, 2 FEUX VIFS sur placard ouvert



3 mm Top



EasyCleaningSystem



CloseContact

### 2 FEUX VIFS B1A9FVx4PG



### LES ATOUTS D'ADVANCIA STAR

**3mmTop** : Structure supérieure monobloc tout inox d'épaisseur 3 mm.

**EasyCleaningSystem** : Fonctionnement avec fond d'eau.

**CloseContact** : Brûleur à flamme horizontale.

### GENERALITES

- \* Construction tout inox, conçue pour éviter toute infiltration.
- \* Robustesse à toute épreuve permettant un accrochage mural direct.
- \* Commandes regroupées à bonne hauteur, protégées des chocs et débordements.
- \* Appareil livré avec un piétement fixe hauteur 200 mm, muni de 4 vérins réglables.

### FEUX VIFS

- \* Chaque module 2 feux est équipé de:
  - Pots et têtes de feux vifs en laiton, diamètre 85 mm.
  - 1 grille en acier nickelé.
  - Un bac à eau tout inox embouti récupère l'ensemble des débordements et évite leur carbonisation.
- \* Commande par robinets gaz.
- \* Sécurités par thermocouple de série.

### PLACARD OUVERT

- \* Placard compatible avec la platerie GN 1/1, fond inox muni de bords relevés anti-ruissellement (largeur 400).

### OPTION

- \* Veilleuse et allumage électrique pour chaque module par bouton poussoir en façade.

### ACCESSOIRES

- \* Voir la fiche technique Généralités.

### NORMES: Conformités aux normes

**EN 203-1**: Norme Européenne relative à la sécurité des appareils à gaz.

**EN 203-2-1**: Norme Européenne relative à la sécurité des appareils à gaz.

**EN 60335-2-36 et EN 60335-2-49**: Normes européennes relatives à la sécurité des appareils électriques. (Normes Françaises: indice de classement C 73-836 et C 73-849).

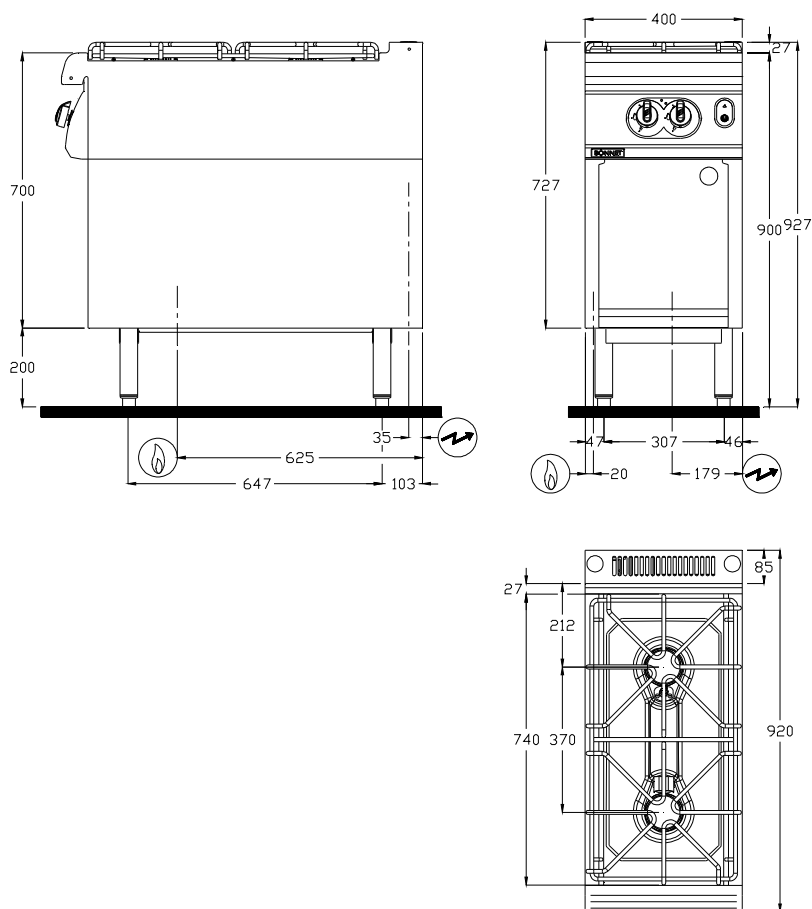
**IP 25 et IK 9**: Indices de Protection.

**XP U 60-010**: Hygiène.

### B1A9FVx4PG

**Raccordement GAZ**  
Arrivée gaz à 180 mm du sol  
Les matériels sont équipés en standard  
G 20/20 mbar (et G 25/25 mbar) ou autre  
gaz sur demande

**Raccordement ELECTRIQUE**  
Arrivée électrique à 615 mm du sol  
(Prévoir câble avec 1.5 m de mou)



#### DIMENSIONS (mm)

Largeur	400
Avancée x Hauteur	920 x 927
Grille feux vifs	400 x 740

#### COLISAGE (mm)

Largeur x Avancée x Hauteur	540 x 1060 x 1150
-----------------------------	-------------------

#### POIDS (KG)

70

#### COMPOSITION DU DESSUS

Feux avant 8.8 kW	1
Feux arrière 5.6 kW	1

#### COMPOSITION DU DESSOUS

Largeur placard	400
-----------------	-----

#### GAZ

Raccordement Filetage 15/21 mm (1/2")

**Puissance (kW)** **14.4**

G31 Propane  $37^{+4}/50^{+5}$  mbar (kg/h) 1.12

G30 Butane  $50^{+5}$  mbar (kg/h) 1.14

G20 Gaz Naturel  $20^{+2}$  mbar (m<sup>3</sup>/h) 1.52

G25 Gaz Naturel  $20^{+2}$  mbar (m<sup>3</sup>/h) 1.73

G25 Gaz Naturel  $25^{+3}$  mbar (m<sup>3</sup>/h) 1.73

**Puissance (kW)** **11.2**

G30 Butane  $28^{+3}/30^{+3}$  mbar (kg/h) 0.88

#### ELECTRICITE (kW) (Monophasé 230V)

Option allumage électrique 0.1

Accessoire kit chauffage ventilé 1