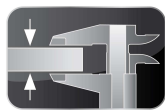
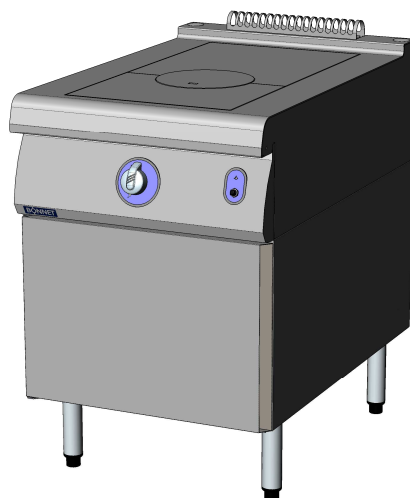


ADVANCIA PLUS, Blocs de cuisson gaz, COUP DE FEU sur placard ouvert**3 mm Top****FlushTop****CleaningSystemPlus****COUP DE FEU
B1A9PG+6PG****Start&Cook****FullPowerSystem**

** Représentation avec
Accessoire kit porte*

LES ATOUTS D'ADVANCIA PLUS

3mmTop : Structure supérieure monobloc tout inox d'épaisseur 3 mm.

FlushTop : Module permettant un assemblage bords francs.

CleaningSystemPlus : Plaque affleurante au plan de travail.

Start&Cook : Allumage électrique par train d'étincelles avec veilleuse et thermocouple intégré.

FullPowerSystem : Brûleur micro perforé haut rendement intégré dans une chambre de combustion recouverte de brique réfractaire.

GENERALITES

- * Construction tout inox, conçue pour éviter toute infiltration.
- * Robustesse à toute épreuve permettant un accrochage mural direct.
- * Commandes regroupées à bonne hauteur, protégées des chocs et débordements.
- * Appareil livré avec un piétement fixe hauteur 200 mm, muni de 4 vérins réglables.

COUP DE FEU

- * Plaque en fonte massive, amovible, épaisseur moyenne de 10 mm, dimension 740 x 396, munie de 1 tampon rond amovible.
- * Chambre de combustion inox, formant un bac de récupération, isolée.
- * Chauffe par brûleur micro perforé assurant une montée en température rapide du tampon (plus de 500°C).
- * Commande par robinet gaz.
- * Allumage électrique par bouton poussoir en façade.

PLACARD OUVERT

- * Placard compatible avec la platerie GN 1/1, fond inox muni de bords relevés anti-ruissellement (largeur 600).

OPTION

- * Dessus monobloc mural ou central.

ACCESSOIRES

- * Voir la fiche technique Généralités.

NORMES: Conformités aux normes

EN 203-1: Norme Européenne relative à la sécurité des appareils à gaz.

EN 203-2-9: Norme Européenne relative à la sécurité des appareils à gaz.

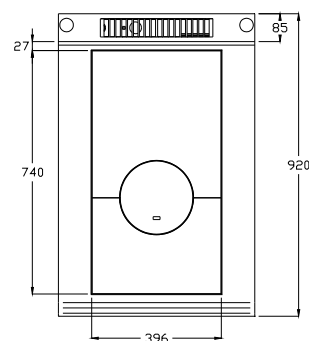
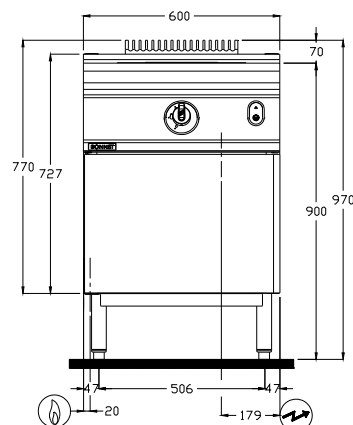
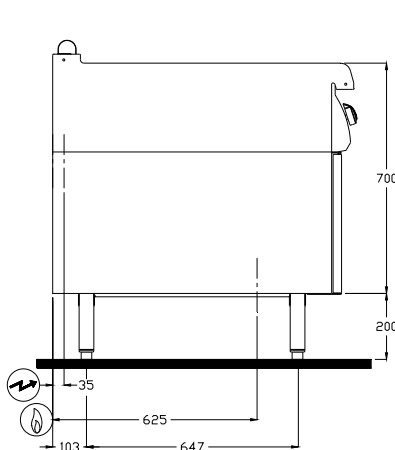
EN 60335-2-36 et EN 60335-2-49: Normes européennes relatives à la sécurité des appareils électriques. (Normes Françaises: indice de classement C 73-836 et C 73-849).

IP 25 et IK 9: Indices de Protection.

XP U 60-010: Hygiène.

B1A9PG+6PG

- Raccordement GAZ**
Arrivée gaz à 180 mm du sol
Les matériels sont équipés en standard G 20/20 mbar (et G 25/25 mbar) ou autre gaz sur demande
- Raccordement ELECTRIQUE**
Arrivée électrique à 615 mm du sol
(Prévoir câble avec 1.5 m de mou)



DIMENSIONS (mm)

Largeur	600
Avancée x Hauteur	920 x 970
Plaque coup de feu	396 x 740

COLISAGE (mm)

Largeur	740
Avancée x Hauteur	1060 x 1150

POIDS (KG)

105

COMPOSITION DU DESSUS

Plaque coup de feu 6.5 kW	1
---------------------------	---

COMPOSITION DU DESSOUS

Largeur placard	600
-----------------	-----

GAZ

Puissance (kW)		6.5
G31 Propane	37 ^{±4} /50 ^{±5} mbar (kg/h)	0.51
G30 Butane	50 ^{±5} mbar (kg/h)	0.51
G20 Gaz Naturel	20 ^{±2} mbar (m³/h)	0.69
G25 Gaz Naturel	20 ^{±2} mbar (m³/h)	0.78
G25 Gaz Naturel	25 ^{±3} mbar (m³/h)	0.78
Puissance (kW)		5.1
G30 Butane	28 ^{±3} /30 ^{±3} mbar (kg/h)	0.40
Raccordement		Filetage 15/21

ELECTRICITE (kW) (Monophasé 230V)

Puissance (kW)	230V a.c.	0.1
Accessoire kit chauffage ventilé		2