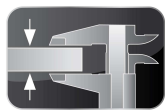
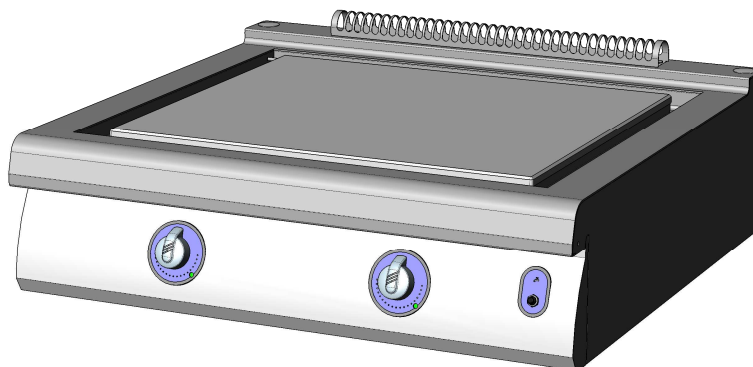


**ADVANCIA PLUS, Dessus de cuisson électriques, PLANCHÀ LISSE****PLANCHÀ LISSE**  
**B1A9PL+10DE****3 mm Top****FlushTop****CleaningSystemPlus****FullPowerSystem****LES ATOUTS D'ADVANCIA PLUS**

**3mmTop** : Structure supérieure monobloc tout inox d'épaisseur 3 mm.

**FlushTop** : Module permettant un assemblage bords francs.

**CleaningSystemPlus** : Plaque affleurante au plan de travail montée sur goulotte avec évacuation des graisses par filet d'eau continu.

**FullPowerSystem** : Surface de cuisson réglée.

**GENERALITES**

- \* Construction tout inox, conçue pour éviter toute infiltration.
- \* Robustesse à toute épreuve permettant un accrochage mural direct.
- \* Commandes regroupées à bonne hauteur, protégées des chocs et débordements.

**PLANCHÀ**

- \* L'appareil reçoit une plaque en acier Martin, lisse, épaisseur 15 mm, offrant une surface de 48 dm<sup>2</sup>, finition vibrée.
- \* Chauffe assurée par châssis de résistances plaquées, isolé par un boîtier inox et laine de roche imputrescible.
- \* Commande par thermostat 50 à 270°C et témoin de chauffe : 2 commandes indépendantes.

**OPTION**

- \* Dessus monobloc mural ou central.

**ACCESSOIRES**

- \* Voir la fiche technique Généralités.

**NORMES: Conformités aux normes**

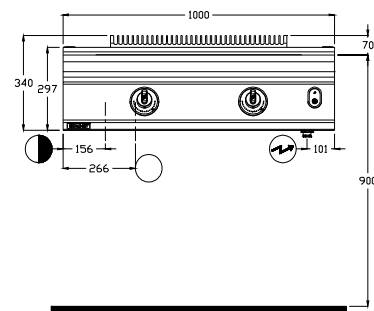
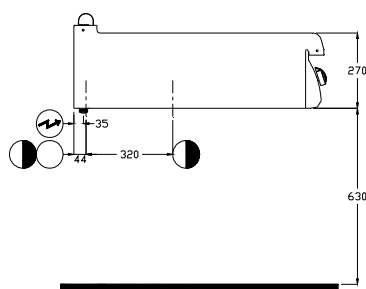
**EN 60335-2-38**: Norme européenne relative à la sécurité des appareils électriques.  
(Norme Française: indice de classement C 73-838).




**IP 25 et IK 9**: Indices de Protection.

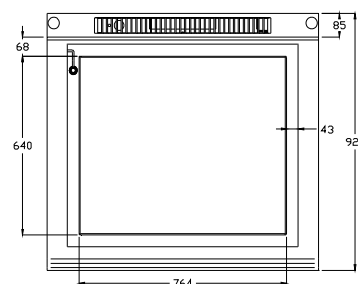
**XP U 60-010**: Hygiène.



### B1A9PL+10DE



-  **Raccordement ELECTRIQUE**  
Arrivée électrique à 615 mm du sol  
(Prévoir câble avec 1.5 m de mou)
-  **EAU FROIDE ALIMENTAIRE**  
Arrivée eau à 600 mm du sol
-  **VIDANGE**  
Arrivée vidange à 535 mm du sol  
Livré avec vidange à l'arrière de  
l'appareil, mais possibilité de mettre le  
tube de vidange vers l'avant



### DIMENSIONS (mm)

Largeur	1000
Avancée x Hauteur	920 x 340
Plaque à plancha	764 x 640
Surface utile (dm <sup>2</sup> )	48

### COLISAGE (mm)

Largeur	1140
Avancée x Hauteur	1090 x 700

### POIDS (KG)

140

### COMPOSITION DU DESSUS

Plaque largeur 764	1
--------------------	---

### ELECTRICITE (Triphasé 230V+T ou 400V+N+T)

Puissance (kW)	230V 3a.c.	10.8
	400V 3Na.c.	10.8
Intensité maxi (A)	230V 3a.c.	27.1
	400V 3Na.c.	15.6

### EAU FROIDE ALIMENTAIRE

Pression (Mini / Maxi)	150/600 kPa (1.5 bars / 6 bars)
Température Maxi	30°C
Nature	Eau filtrée à 50 microns
Raccordement	Flexible Ø 20/27 femelle (3/4")

### VIDANGE

Raccordement	Tube inox lisse Ø 25 + tube silicone
--------------	--------------------------------------