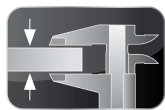


ADVANCIA PLUS, Dessus de cuisson gaz, PLANCHA MIXTE

PLANCHA MIXTE B1A9PM+6DG



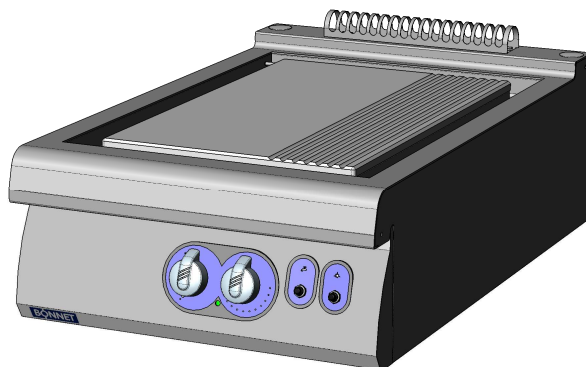
3 mm Top



FlushTop



CleaningSystemPlus



Start&Cook



FullPowerSystem

LES ATOUTS D'ADVANCIA PLUS

3mmTop : Structure supérieure monobloc tout inox d'épaisseur 3 mm.

FlushTop : Module permettant un assemblage bords francs.

CleaningSystemPlus : Plaque affleurante au plan de travail montée sur goulotte avec évacuation des graisses par filet d'eau continu.

Start&Cook : Allumage électrique par train d'étincelles avec veilleuse et thermocouple intégré.

FullPowerSystem : Brûleur micro perforé haut rendement avec régulation intégrée.

GENERALITES

- * Construction tout inox, conçue pour éviter toute infiltration.
- * Robustesse à toute épreuve permettant un accrochage mural direct.
- * Commandes regroupées à bonne hauteur, protégées des chocs et débordements.

PLANCHA

- * L'appareil reçoit une plaque en acier Martin, mixte (1/3 rainurée à droite), épaisseur 15 mm, offrant une surface de 27 dm².
- * Chambre de combustion inox.
- * Chauffe par 2 brûleurs micro perforés assurant une bonne régularité de température et une production continue.
- * Commande par robinets gaz avec régulation de température de 50 à 300°C.
- * Allumage électrique par bouton poussoir en façade.
- * Livré avec un peigne permettant le nettoyage de la partie rainurée.

OPTION

- * Dessus monobloc mural ou central.

ACCESSOIRES

- * Voir la fiche technique Généralités.

NORMES: Conformités aux normes

EN 203-1: Norme Européenne relative à la sécurité des appareils à gaz.

EN 203-2-9: Norme Européenne relative à la sécurité des appareils à gaz.

EN 60335-2-36: Norme européenne relative à la sécurité des appareils électriques.
(Norme Française: indice de classement C 73-836).

IP 25 et IK 9: Indices de Protection.

XP U 60-010: Hygiène.

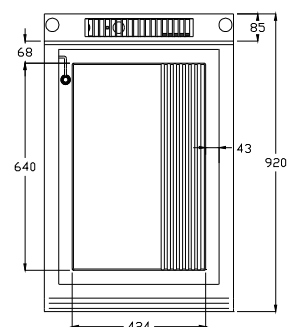
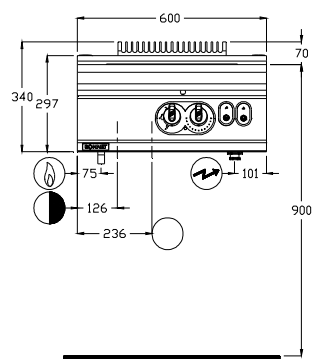
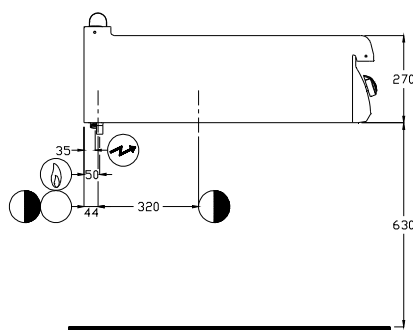
B1A9PM+6DG

Raccordement GAZ
Arrivée gaz à 590 mm du sol
Les matériels sont équipés en standard
G 20/20 mbar (et G 25/25 mbar) ou autre
gaz sur demande

Raccordement ELECTRIQUE
Arrivée électrique à 615 mm du sol
(Prévoir câble avec 1.5 m de mou)

EAU FROIDE ALIMENTAIRE
Arrivée eau à 600 mm du sol

VIDANGE
Arrivée vidange à 535 mm du sol
Livré avec vidange à l'arrière de
l'appareil, mais possibilité de mettre le
tube de vidange vers l'avant



DIMENSIONS (mm)

| | |
|----------------------------------|-----------|
| Largeur | 600 |
| Avancée x Hauteur | 920 x 340 |
| Plaque à plancha | 424 x 640 |
| Surface utile (dm ²) | 27 |

COLISAGE (mm)

| | |
|-----------------------------|------------------|
| Largeur x Avancée x Hauteur | 740 x 1060 x 700 |
|-----------------------------|------------------|

POIDS (KG)

65

COMPOSITION DU DESSUS

| | |
|--------------------|---|
| Plaque largeur 424 | 1 |
|--------------------|---|

GAZ

| | | |
|-----------------------|--|--------------------------|
| Raccordement | | Filetage 15/21 mm (1/2") |
| Puissance (kW) | | 8.3 |
| G31 Propane | 37 ^{± 4} /50 ^{± 5} mbar (kg/h) | 0.65 |
| G30 Butane | 28 ^{± 3} /50 ^{± 5} mbar (kg/h) | 0.65 |
| G20 Gaz Naturel | 20 ^{± 2} mbar (m ³ /h) | 0.88 |
| G25 Gaz Naturel | 20 ^{± 2} mbar (m ³ /h) | 1.00 |
| G25 Gaz Naturel | 25 ^{± 3} mbar (m ³ /h) | 1.00 |

ELECTRICITE (kW) (Monophasé 230V)

| | |
|----------------|----------------|
| Tension | Mono 230V a.c. |
| Puissance (kW) | 0.1 |

EAU FROIDE ALIMENTAIRE

| | |
|------------------------|---------------------------------|
| Pression (Mini / Maxi) | 150/600 kPa (1.5 bars / 6 bars) |
| Température Maxi | 30°C |
| Nature | Eau filtrée à 50 microns |
| Raccordement | Flexible Ø 20/27 femelle (3/4") |

VIDANGE

| | |
|--------------|--------------------------------------|
| Raccordement | Tube inox lisse Ø 25 + tube silicone |
|--------------|--------------------------------------|