



BONNET GRANDE CUISINE

Siège social:

Rue des Frères Lumière - Z.I Mitry Compans
77292 MITRY MORY Cedex

OPTIMUM, Dessus de cuisson électriques, PLANCHA CHROMEE LISSE

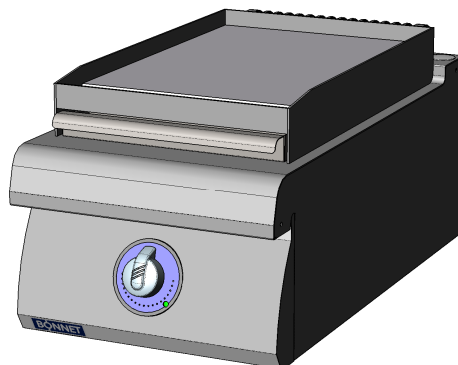
PLANCHA CHROMEE LISSE B107CL4DE



FlushTop



EasyCleaningSystem



LES ATOUTS D'OPTIMUM

FlushTop : Module permettant un assemblage bords francs.

EasyCleaningSystem : Récupération des exsudats par bac amovible en façade.

GENERALITES

- * Structure supérieure monobloc tout inox (dessus 20/10^{èmes} + flasques latéraux 15/10^{èmes} rapportés soudés en continu laser).
- * Construction tout inox, conçue pour éviter toute infiltration.
- * Robustesse à toute épreuve permettant un accrochage mural direct.
- * Commandes regroupées à bonne hauteur, protégées des chocs et débordements.

PLANCHA CHROMEE

- * L'appareil reçoit une plaque en acier Martin, lisse, épaisseur 15 mm, d'avancée 545 mm.
- * Chromage de la plaque: pour éviter l'attachement des produits délicats et bénéficier d'une surface "dur" autorisant un nettoyage intégral au racloir sans risque de dégradation de la surface.
- * Chauffe assurée par châssis de résistances plaquées, isolé par un boîtier inox et laine de roche imputrescible.
- * Commande par thermostat permettant de régler la température de la plaque de 50 à 270°C: 1 commande en largeur 400.
- * Goulotte de récupération des jus de cuisson à l'avant de la plaque.

OPTION

- * Dessus monobloc mural ou central.

ACCESSOIRES

- * Voir la fiche technique Généralités.

NORMES: Conformités aux normes

EN 60335-2-38: Norme européenne relative à la sécurité des appareils électriques.
(Norme Française: indice de classement C 73-838).

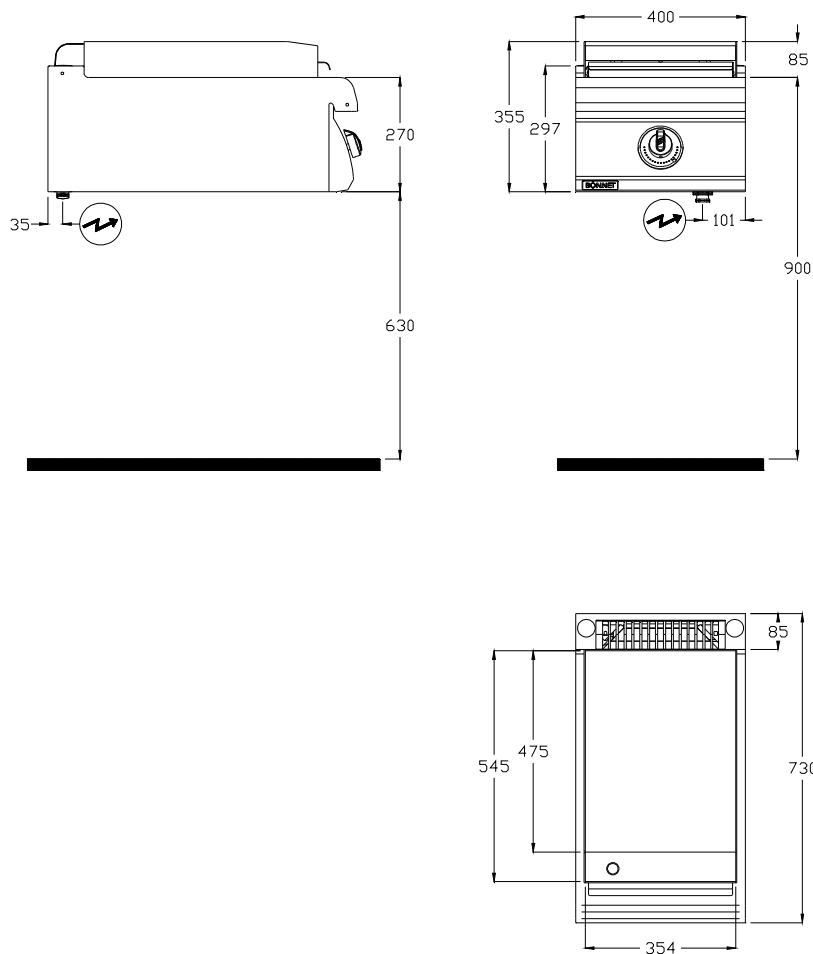
IP 25 et IK 9: Indices de Protection.

XP U 60-010: Hygiène.



**BONNET GRANDE CUISINE****Siège social:**

Rue des Frères Lumière - Z.I Mitry Compans
77292 MITRY MORY Cedex

B107CL4DE**Raccordement ELECTRIQUE**

Arrivée électrique à 615 mm du sol
(Prévoir câble avec 1.5 m de mou)

DIMENSIONS (mm)

Largeur	400
Avancée x Hauteur	730 x 355
Plaque à plancha	354 x 545
Surface utile (dm ²)	17

COLISAGE (mm)

Largeur	540
Avancée x Hauteur	1060 x 700

POIDS (KG)

50

COMPOSITION DU DESSUS

Plaque largeur 354	1
--------------------	---

**ELECTRICITE (Triphasé 230V+T ou 400V+N+T)**

Puissance (kW)	230V 3a.c.	3.9
	400V 3Na.c.	3.9
Intensité maxi (A)	230V 3a.c.	9.8
	400V 3Na.c.	5.7