

ADVANCIA STAR, Dessus de cuisson électrique, FOYERS INDUCTION



3 mm Top



FlushTop

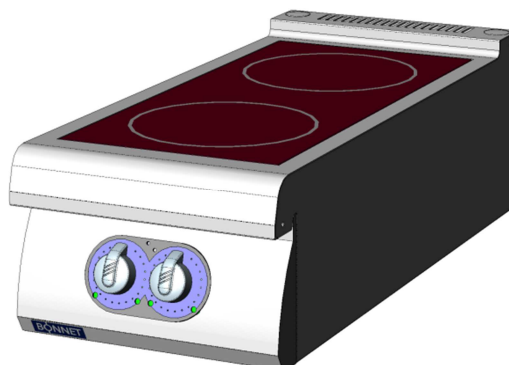


CleaningSystemPlus

FOYERS INDUCTION B2A9FiX54DE



FullPowerSystem



LES ATOUTS D'ADVANCIA STAR

3mmTop : Structure supérieure monobloc tout inox d'épaisseur 3 mm.

FlushTop : Module permettant un assemblage bords francs.

CleaningSystemPlus : Structure monobloc étanche, intégrant une plaque de cuisson affleurante au plan de travail.

FullPowerSystem : Rendement supérieur à 90%.

GENERALITES

- * Construction tout inox, conçue pour éviter toute infiltration.
- * Robustesse à toute épreuve permettant un accrochage mural direct.
- * Commandes regroupées à bonne hauteur, protégées des chocs et débordements.

FOYERS INDUCTIONS

- * Dessus composé de 2 inducteurs de grande surface, 270 mm de diamètre, autorise l'utilisation de récipients de dimensions variés (casserolles de Ø 120 à plus de 400 mm), placé sous une plaque vitrocéramique, épaisseur 6 mm, à haute résistance thermique.
- * Générateur 2 x 5000 Watts, conçu pour une utilisation intensive, permet une cuisson extrêmement rapide et évite les déperditions de chaleur.
- * Chaque zone de cuisson détecte automatiquement la présence de récipients.
- * Chaque foyer est équipé de sécurités de surchauffe générateur ou/et inducteur.
- * Commande par bouton rotatif de 0 à 100% permet un réglage simple et précis.
- * Arrêt automatique par réglage à 0 du niveau de puissance.
- * Equipé d'un filtre anti poussières et anti graisses.

RECIPIENTS

- * Tous les récipients en matériaux magnétiques fonctionnant sur l'induction: Inox "Spécial Induction", Fonte, acier émaillé ou non.
- * Nous préconisons les récipients Inox "Spécial Induction" à fonds épais (toute application) ou les batteries en fonte (Poêlages,...).

OPTION

- * Dessus monobloc mural ou central.

ACCESSOIRES

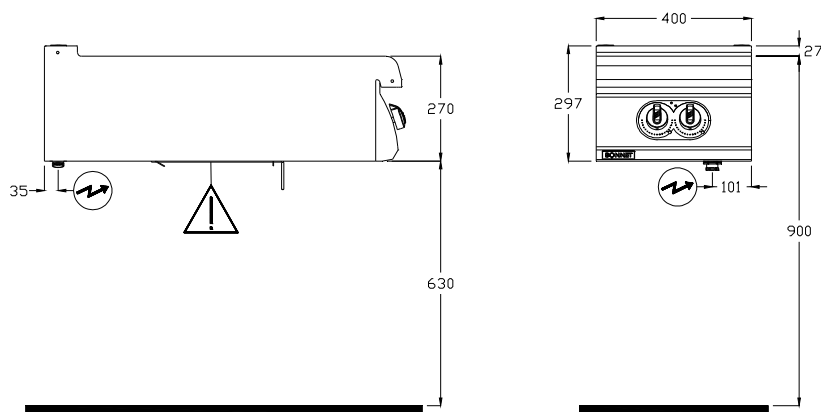
- * Voir la fiche technique Généralités.

NORMES: Conformités aux normes

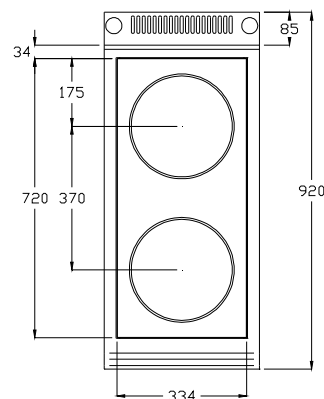
EN 60335-2-36: Norme européenne relative à la sécurité des appareils électriques.
(Norme Française: indice de classement C 73-836).

IP 25 et IK 9: Indices de Protection.

XP U 60-010: Hygiène.

B2A9FIx54DE

Raccordement ELECTRIQUE

Arrivée électrique à 615 mm du sol
(Prévoir câble avec 1.5 m de mou)


DIMENSIONS (mm)

Largeur	400
Avancée x Hauteur	920 x 297
Plaque vitrocéramique	334 x 720

COLISAGE (mm)

Largeur	540
Avancée x Hauteur	1060 x 700

POIDS (KG) (brut / net)

61 / 50

COMPOSITION DU DESSUS

Foyers de 5 kW	2
----------------	---


ELECTRICITE (Triphasé 400V+N+T ou 400V+T)

Puissance (kW)	400V 3Na.c.	10
Intensité maxi (A)	400V 3Na.c.	14.5


ENTREE D'AIR

Dimension du filtre	230 x 295
Ambiance	Température ambiante $\leq 32^{\circ}\text{C}$