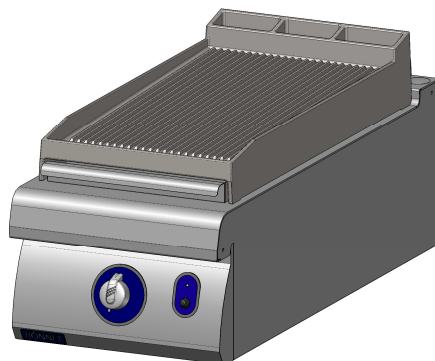


**ADVANCIA, Dessus de cuisson gaz, GRILLADE FONTE****3 mm Top****FlushTop****Start&Cook****GRILLADE FONTE**  
**B2A9GF4DG****EasyCleaningSystem****LES ATOUTS D'ADVANCIA**

**3mmTop** : Structure supérieure monobloc tout inox d'épaisseur 3 mm.

**FlushTop** : Module permettant un assemblage bords francs.

**EasyCleaningSystem** : Récupération des exsudats par bac amovible en façade.

**Start&Cook** : Allumage électrique par train d'étincelles avec veilleuse et thermocouple intégré.

**GENERALITES**

- \* Construction tout inox, conçue pour éviter toute infiltration.
- \* Robustesse à toute épreuve permettant un accrochage mural direct.
- \* Commandes regroupées à bonne hauteur, protégées des chocs et débordements.

**GRILLADE FONTE**

- \* L'appareil reçoit une plaque en fonte massive, pentée nervurée, épaisseur moyenne de 8 mm.
- \* Chauffe par 2 brûleurs micro perforés assurant une bonne régularité de température et une production continue.
- \* Commande par robinet gaz.
- \* Goulotte de récupération des jus de cuisson à l'avant de la plaque.

**OPTION**

- \* Dessus monobloc mural ou central.

**ACCESSOIRES**

- \* Voir la fiche technique Généralités.

**NORMES: Conformités aux normes**

**EN 203-1**: Norme Européenne relative à la sécurité des appareils à gaz.

**EN 203-2-9**: Norme Européenne relative à la sécurité des appareils à gaz.

**EN 60335-2-36**: Norme européenne relative à la sécurité des appareils électriques.  
(Norme Française: indice de classement C 73-836).

**IP 25 et IK 9**: Indices de Protection.

**XP U 60-010**: Hygiène.



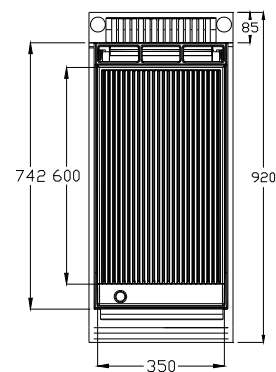
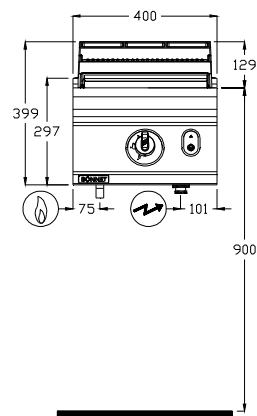
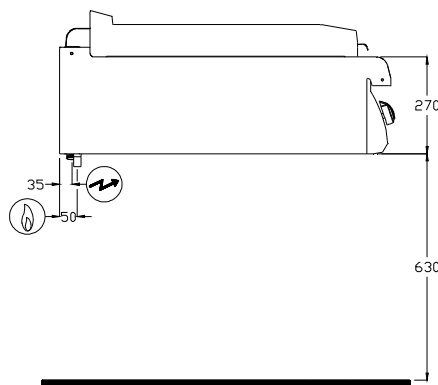
**BONNET GRANDE CUISINE**

**Siège social:**

Rue des Frères Lumière - Z.I Mitry Compans

77292 MITRY MORY Cedex

**B2A9GF4DG**



**Raccordement GAZ**

Arrivée gaz à 590 mm du sol  
Les matériels sont équipés en standard  
G 20/20 mbar (et G 25/25 mbar) ou autre  
gaz sur demande



**Raccordement ELECTRIQUE**

Arrivée électrique à 615 mm du sol  
(Prévoir câble avec 1.5 m de mou)

**DIMENSIONS (mm)**

Largeur	400
Avancée x Hauteur	920 x 399
Plaque fonte	670 x 350
Surface utile (dm <sup>2</sup> )	21

**COLISAGE (mm)**

Largeur	540
Avancée x Hauteur	1060 x 700

**POIDS (KG)**

80

**COMPOSITION DU DESSUS**

Grillade fonte	1
----------------	---



**GAZ**

Raccordement Filetage 15/21 mm (1/2")

**Puissance (kW)** **8.3**

G31 Propane  $37^{\pm 4}/50^{\pm 5}$  mbar (kg/h) 0.65

G30 Butane  $28^{\pm 3}/50^{\pm 5}$  mbar (kg/h) 0.65

G20 Gaz Naturel  $20^{\pm 2}$  mbar (m<sup>3</sup>/h) 0.88

G25 Gaz Naturel  $20^{\pm 2}$  mbar (m<sup>3</sup>/h) 1.02

G25 Gaz Naturel  $25^{\pm 3}$  mbar (m<sup>3</sup>/h) 1.02



**ELECTRICITE (kW) (Monophasé 230V)**

Tension Mono 230V a.c.

Puissance (kW) 0.1