

## ADVANCIA, MARMITES 250 litres bain marie gaz

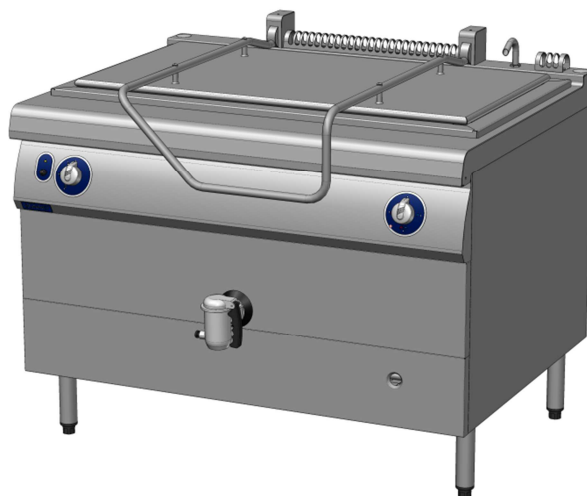
### MARMITES 250 LITRES B2A9MA25IBG



3 mm Top



Start&Cook



### LES ATOUTS D'ADVANCIA

**3mmTop** : Structure supérieure monobloc tout inox d'épaisseur 3 mm.

**Start&Cook** : Allumage électrique par train d'étincelles avec veilleuse et thermocouple intégré.

### GENERALITES

- \* Construction tout inox, conçue pour éviter toute infiltration.
- \* Robustesse à toute épreuve permettant un accrochage mural direct.
- \* Commandes regroupées à bonne hauteur, protégées des chocs et débordements.
- \* Appareil livré avec un piétement fixe hauteur 200 mm, muni de 4 vérins réglables.

### MARMITES

- \* Cette marmite est constituée d'une cuve rectangulaire chaudronnée, de capacité maximale de 250 litres, équipée d'une crépine graduée.
- \* Fond embouti poli miroir en 316 L, avec larges rayons.
- \* Le fond incliné permet une vidange totale de la cuve.
- \* La cuve est munie d'un panache et forme, avec le couvercle, un ensemble respectant les normes d'hygiène en vigueur.
- \* Le couvercle double peau est équilibré par un dispositif encastré dans le collecteur autorisant le réglage de la tension et de la butée angulaire.
- \* L'alimentation en eau chaude /eau froide par électrovanne est assurée par un commutateur 4 positions et un rejet inox.
- \* La double enveloppe comporte un remplissage automatique (arrivée d'eau adoucie spécifique) avec sécurité manque d'eau et une soupape de sécurité (pression).
- \* Brûleur commandé par un robinet gaz.
- \* Allumage électrique par bouton poussoir en façade.
- \* La chauffe est assurée par brûleur inox micro perforé.

### ACCESSOIRES

- \* Voir la fiche technique Généralités.

### NORMES: Conformités aux normes

**EN 203-1**: Norme Européenne relative à la sécurité des appareils à gaz.

**EN 203-2-3**: Norme Européenne relative à la sécurité des appareils à gaz.

**EN 60335-2-47**: Normes européennes relatives à la sécurité des appareils électriques.

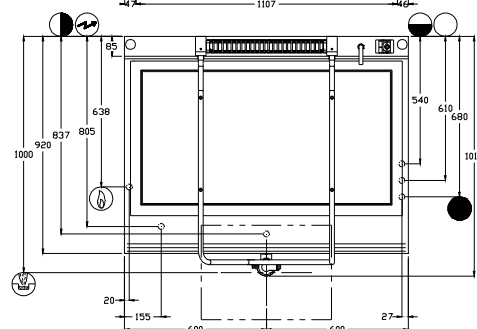
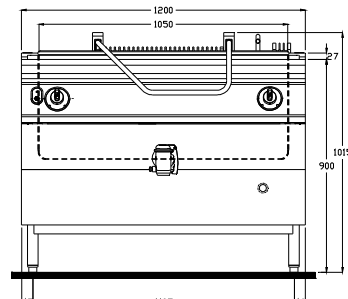
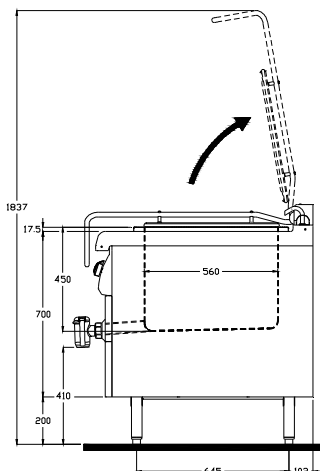
(Normes Françaises: indice de classement C 73-847).

**IP 25 et IK 9**: Indices de Protection.

**XP U 60-010**: Hygiène.

### B2A9MA25IBG

-  **Raccordement GAZ**  
Arrivée gaz à 180 mm du sol  
Les matériels sont équipés en standard  
G 20/20 mbar (et G 25/25 mbar) ou autre  
gaz sur demande
-  **Raccordement ELECTRIQUE**  
Arrivée électrique à 195 mm du sol  
(Prévoir câble avec 1.5 m de mou)
-  **EAU FROIDE ALIMENTAIRE**  
Arrivée eau à 200 mm du sol
-  **EAU CHAUDE ALIMENTAIRE**  
Arrivée eau à 200 mm du sol
-  **EAU ADOUCIE**  
Arrivée eau à 200 mm du sol
-  **CANIVEAU**  
Dimensions minimum 550 x 400
-  **VIDANGE purge colonne d'eau**  
Arrivée vidange à 200 mm du sol



### DIMENSIONS (mm)

Largeur x Avancée x Hauteur	1200 x 1017 x 1015
Cuve (Largeur x Avancée x profondeur)	1050 x 560 x 450
Capacité nominale	230 litres
Capacité maximale	250 litres

### COLISAGE (mm)

Largeur x Avancée x Hauteur	1340 x 1130 x 1150
-----------------------------	--------------------

### POIDS (KG)

215

### GAZ

Raccordement	Filetage 15/21 mm (1/2")
<b>Puissance (kW)</b>	<b>28.5</b>
G31 Propane	37 <sup>±4</sup> /50 <sup>±5</sup> mbar (kg/h)
G30 Butane	28 <sup>±3</sup> /50 <sup>±5</sup> mbar (kg/h)
G20 Gaz Naturel	20 <sup>±2</sup> mbar (m³/h)
G25 Gaz Naturel	20 <sup>±2</sup> mbar (m³/h)
G25 Gaz Naturel	25 <sup>±3</sup> mbar (m³/h)

### ELECTRICITE (kW)

Tension	Monophasé 230 V
Puissance	0.1

### EAU FROIDE ALIMENTAIRE

Pression (Mini / Maxi)	Raccordement : Ø 15/21 (1/2") 150/600 kPa (1.5 bars / 6 bars)
Température Maxi	30°C
Nature	Eau filtrée à 50 microns

### EAU CHAUDE ALIMENTAIRE

Pression (Mini / Maxi)	Raccordement : Ø 15/21 (1/2") 150/600 kPa (1.5 bars / 6 bars)
Température Maxi	60°C
Nature	Eau filtrée à 50 microns

### EAU ADOUCIE

Pression (Mini / Maxi)	Raccordement : Ø 15/21 (1/2") 150/600 kPa (1.5 bars / 6 bars)
Température Maxi	30°C
Nature	Eau filtrée à 50 microns
Dureté	TH 6 à 10°FH (60 à 100 ppm) /
Qualité d'eau	Chlorures Cl⁻: ≤ 150 mg/l / Chlore libre Cl₂: ≤ 0,2 mg/l / 6.5 ≤ PH ≤ 9
Conductivité	≥ 50 µS / cm