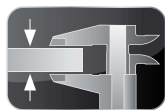


## ADVANCIA PLUS, SAUTEUSES 80 dm<sup>2</sup> / 170 litres électriques

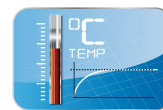
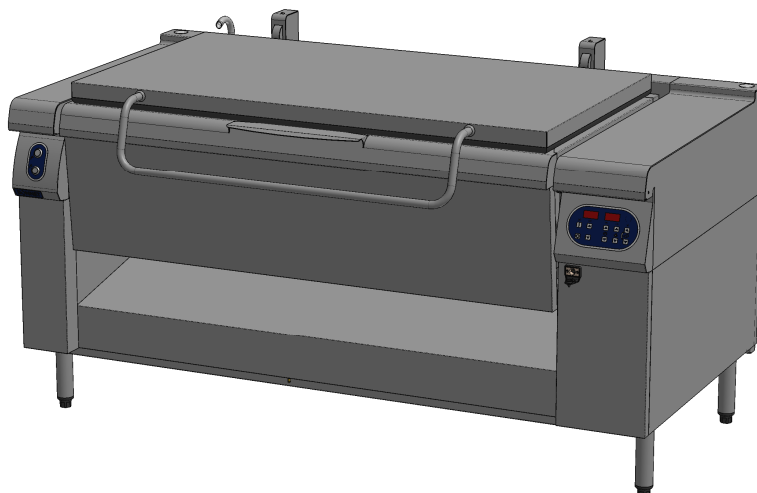
### SAUTEUSES 80 dm<sup>2</sup> / 170 litres B2A9S+80EBE



3 mm Top



FlushTop



CoreControl



CleaningSystemPlus

### LES ATOUTS D'ADVANCIA PLUS

**3mmTop** : Structure supérieure monobloc tout inox d'épaisseur 3 mm.

**FlushTop** : Module permettant un assemblage bords francs.

**CoreControl** : Puissance adaptée à la charge avec régulation du fond de cuve multizones.

**CleaningSystemPlus** : Cuve carrossée intégrant le corp de chauffe + goulotte périphérique.

### GENERALITES

- \* Construction tout inox, conçue pour éviter toute infiltration.
- \* Robustesse à toute épreuve permettant un accrochage mural direct.
- \* Commandes regroupées à bonne hauteur, protégées des chocs et débordements.
- \* Appareil livré avec un piétement fixe hauteur 200 mm, muni de 4 vérins réglables.

### SAUTEUSES

- \* La cuve graduée de capacité utile 170 litres est constituée d'un fond bimétal épaisseur 15mm (12mm Acier doux + 3mm Inox) de 83 dm<sup>2</sup> d'une capacité de 4 bacs GN1/1
- \* Le bec verseur à grand passage assure une vidange rapide et propre (sans coulure en façade) garantissant un point d'impact constant dans le caniveau.
- \* Le couvercle double peau avec joint périphérique est équilibré par un dispositif encastré dans le collecteur autorisant le réglage de la tension et de la butée angulaire.
- \* Deux électrovannes mélangeuses eau chaude / eau froide et un rejet inox permettent le remplissage de la cuve. Le bras latéral gauche intègre les deux boutons poussoir de commande.
- \* Deux commandes permettent le basculement électrique régulier de la cuve et l'arrêt dans toutes les positions, par l'intermédiaire d'un vérin électrique. La course de basculement est limitée par une sécurité haute et une sécurité basse.
- \* Une sécurité coupe la chauffe lors du basculement de la cuve.
- \* Des résistances blindées fixées sous la surface du fond assurent une chauffe uniforme.
- \* Equipé en série d'un bornier de raccordement pour économiseur d'énergie.

### TABEAU DE COMMANDE

- \* Tableau de commande lisse, simple d'utilisation : Marche / Arrêt, Température fond de cuve, Température de produit, Minuterie avec buzzer, Levée / descente de cuve.
- \* Régulation électronique proportionnelle multipoints de la température de fond de cuve.
- \* Régulation de la température de produit, par sonde externe débrochable (accessoire).
- \* Prise sonde à cœur débrochable de série.
- \* Cycle de diagnostic technique.

### OPTIONS

- \* Douchette sur enrouleur avec vanne de barrage.
- \* Compteur / doseur volumétrique d'eau: Permet le comptage du volume d'eau introduit dans la cuve. Permet également la programmation d'un volume à remplir, avec arrêt automatique du remplissage. La commande eau froide / eau chaude est intégrée au tableau digital.
- \* Relevage de paniers<sup>®</sup>: Permet le relevage simultané de 4 paniers perforés GN1/1 (accessoires) (l'option relevage de panier intègre l'option Douchette sur enrouleur).
- \* Couvercle Pression<sup>®</sup>: couvercle avec joint périphérique et soupape d'évacuation des vapeurs (intègre l'option Douchette sur enrouleur).

<sup>®</sup> Les options Relevage de paniers et Couvercle Pression peuvent être combinées seulement dans une version de sauteuses « toutes options »

### ACCESSOIRES

- \* Voir la fiche technique Généralités.

### NORMES: Conformités aux normes

**EN 60335-2-39**: Normes européennes relatives à la sécurité des appareils électriques.

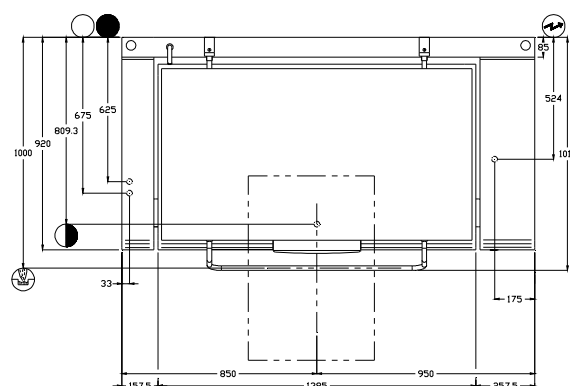
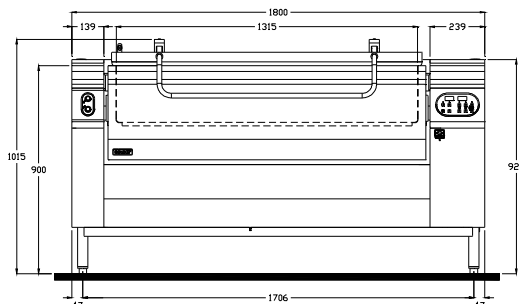
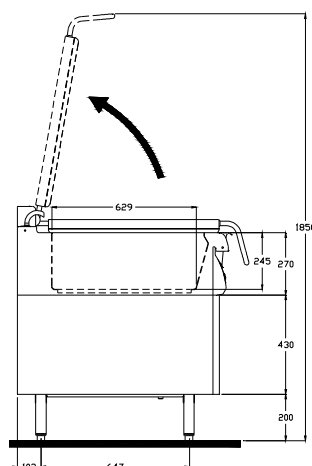
(Normes Françaises: indice de classement C 73-839).

**IP 25 et IK 9**: Indices de Protection.

**XP U 60-010**: Hygiène.

### B2A9S+80EBE

-  **Raccordement ELECTRIQUE**  
Arrivée électrique à 190 mm du sol  
(Prévoir câble avec 1.5 m de mou)
-  **EAU FROIDE ALIMENTAIRE**  
Arrivée eau à 200 mm du sol
-  **EAU CHAUDE ALIMENTAIRE**  
Arrivée eau à 200 mm du sol
-  **CANIVEAU**  
Dimensions minimum 550 x 800 mm
-  **VIDANGE purge colonne d'eau**  
Arrivée vidange à 200 mm du sol



### DIMENSIONS (mm)


Largeur	1800
Avancée x Hauteur	1010 x 1015
Cuve (Profondeur x Largeur x Avancée)	245 x 1315 x 629
Surface utile	83 dm <sup>2</sup>
Capacité nominale	170 litres
Capacité maximale (débordement)	211 litres
Capacité panier Option Relevage de paniers	8 kg maxi par panier

### COLISAGE (mm)

Largeur	1940
Avancée x Hauteur	1130 x 850

### POIDS (KG) (brut / net)

355 / 322

-  **ELECTRICITE** (Triphasé 400V+N+T)
- Puissance (kW) 400V 3Na.c.
- Intensité maxi (A) 400V 3Na.c.

27  
39.10

### EAU FROIDE ALIMENTAIRE

Pression (Mini / Maxi)	150/600 kPa (1.5 bars / 6 bars)
Température Maxi	30°C
Nature	Eau filtrée à 50 microns
Raccordement	Flexible Ø 21 (1/2")

### EAU CHAUDE ALIMENTAIRE

Pression (Mini / Maxi)	150/600 kPa (1.5 bars / 6 bars)
Température Maxi	60°C
Nature	Eau filtrée à 50 microns
Raccordement	Flexible Ø 21 (1/2")