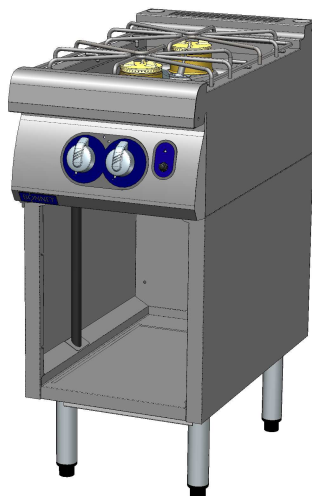


OPTIMUM, Blocs de cuisson gaz, 2 FEUX VIFS sur placard ouvert

EasyCleaningSystem

**2 FEUX VIFS
B207FV4PG****LES ATOUTS D'OPTIMUM**

EasyCleaningSystem : Fonctionnement avec fond d'eau.

GENERALITES

- * Structure supérieure monobloc tout inox (dessus 20/10^{èmes} + flasques latéraux 15/10^{èmes} rapportés soudés en continu laser).
- * Construction tout inox, conçue pour éviter toute infiltration.
- * Robustesse à toute épreuve permettant un accrochage mural direct.
- * Commandes regroupées à bonne hauteur, protégées des chocs et débordements.
- * Appareil livré avec un piétement fixe hauteur 200 mm, muni de 4 vérins réglables.

FEUX VIFS

- * Chaque module 2 feux est équipé de:
 - Pots et têtes de feux vifs en laiton, diamètre 85 mm.
 - 1 grille en acier nickelé.
 - Un bac à eau tout inox embouti récupère l'ensemble des débordements et évite leur carbonisation.
- * Commande par robinets gaz.
- * Sécurités par thermocouple de série.

PLACARD OUVERT

- * Placard compatible avec la platerie GN 1/1, fond inox muni de bords relevés anti-ruissellement.

OPTION

- * Veilleuse et allumage électrique par bouton poussoir en façade.

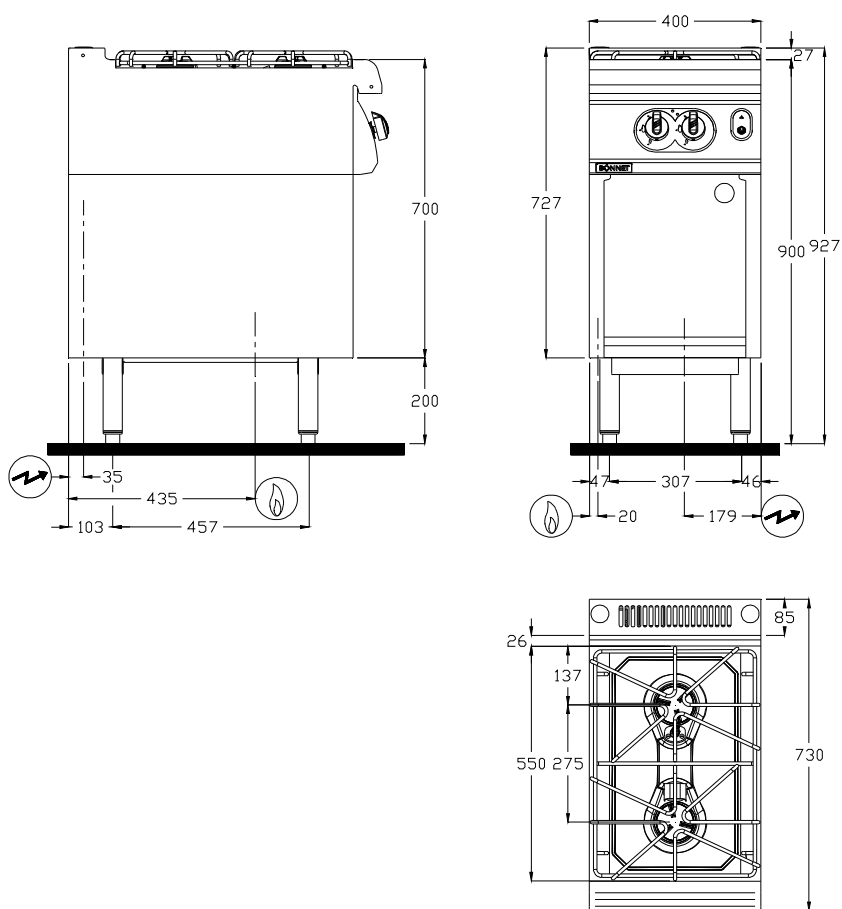
ACCESSOIRES

- * Voir la fiche technique Généralités.

NORMES: Conformités aux normesEN 203-1: Norme Européenne relative à la sécurité des appareils à gaz.EN 203-2-1: Normes Européennes relatives à la sécurité des appareils à gaz.EN 60335-2-36 et EN 60335-2-49: Normes européennes relatives à la sécurité des appareils électriques. (Normes Françaises: indice de classement C 73-836 et C 73-849).IP 25 et IK 9: Indices de Protection.XP U 60-010: Hygiène.

B207FV4PG

- Ⓔ **Raccordement GAZ**
Arrivée gaz à 180 mm du sol
Les matériels sont équipés en standard
G 20/20 mbar (et G 25/25 mbar) ou autre
gaz sur demande
- Ⓔ **Raccordement ELECTRIQUE**
Arrivée électrique à 615 mm du sol
(Prévoir câble avec 1.5 m de mou)


DIMENSIONS (mm)

Largeur	400
Avancée x Hauteur	730 x 927
Grille feux vifs	400 x 550

COLISAGE (mm)

Largeur	540
Avancée x Hauteur	1060 x 1150

POIDS (KG)

60

COMPOSITION DU DESSUS

Feux avant 4.5 kW	1
Feux arrière 4.5 kW	1

COMPOSITION DU DESSOUS

Largeur placard ouvert	400
------------------------	-----

GAZ

Raccordement Filetage 15/21 mm (1/2")

Puissance (kW)

9

G31 Propane $37^{+4}/50^{+5}$ mbar (kg/h)

0.7

G30 Butane 50^{+5} mbar (kg/h)

0.71

G20 Gaz Naturel 20^{+2} mbar (m³/h)

0.95

G25 Gaz Naturel 20^{+2} mbar (m³/h)

1.1

G25 Gaz Naturel 25^{+3} mbar (m³/h)

1.1

Puissance (kW)

8

G30 Butane $28^{+3}/30^{+3}$ mbar (kg/h)

0.63

ELECTRICITE (kW) (Monophasé 230V)

Option allumage électrique 0.1

Accessoire kit chauffage ventilé 1