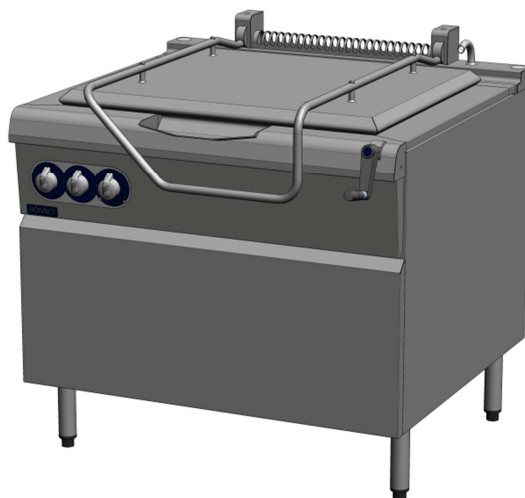


**ADVANCIA, SAUTEUSES 50 dm<sup>2</sup> / 100 litres gaz (basculement manuel)****SAUTEUSES 50 dm<sup>2</sup> / 100 litres  
B3A9SA50MBG****3 mm Top****FlushTop****Start&Cook****CoreControl****LES ATOUTS D'ADVANCIA**

**3mmTop** : Structure supérieure monobloc tout inox d'épaisseur 3 mm.

**FlushTop** : Module permettant un assemblage bords francs.

**Start&Cook** : Allumage automatique par train d'étincelles avec veilleuse et contrôle de la flamme par ionisation.

**CoreControl** : Puissance adaptée avec régulation du fond de cuve.

**GENERALITES**

- \* Construction tout inox, conçue pour éviter toute infiltration.
- \* Robustesse à toute épreuve permettant un accrochage mural direct.
- \* Commandes regroupées à bonne hauteur, protégées des chocs et débordements.
- \* Appareil livré avec un piétement fixe hauteur 200 mm, muni de 4 vérins réglables.

**SAUTEUSES**

- \* Cet appareil est constitué d'une cuve basculante occupant toute la largeur de l'élément.
- \* Son fond, de surface utile de 51 dm<sup>2</sup> est réalisé en inox de forte épaisseur afin d'en assurer la régularité de la température.
- \* Le bec verseur à grand passage assure une vidange rapide et propre (sans coulure sur la façade) garantissant un point d'impact constant dans le caniveau.
- \* L'alimentation en eau chaude /eau froide par électrovanne est assurée par un commutateur 4 positions et un rejet inox.
- \* Le couvercle est équilibré par un dispositif encastré dans le collecteur autorisant le réglage de la tension et de la butée angulaire.
- \* La chauffe est commandée par un thermostat (pour la température du fond) + un symmerstat (pour la puissance) qui pilotent une électrovanne gaz.
- \* La répartition de la température est assurée par un brûleur fixe à 10 nappes micro perforées.

**BASCULEMENT MANUEL**

- \* Le basculement de la cuve doux et progressif, s'effectue à l'aide d'une manivelle à poignée rabattable intégrée dans le profil de la cuve.
- \* Ce dispositif, breveté, assure une manœuvre aisée en toute sécurité. (La manivelle se déplace avec la cuve et reste à hauteur ergonomique).

**OPTION**

- \* Couvercle double peau.

**ACCESSOIRES**

- \* Voir la fiche technique Généralités.

**NORMES: Conformités aux normes**

**EN 203-1**: Norme Européenne relative à la sécurité des appareils à gaz.

**EN 203-2-8**: Norme Européenne relative à la sécurité des appareils à gaz.

**EN 60335-2-39**: Normes européennes relatives à la sécurité des appareils électriques.  
(Normes Françaises: indice de classement C 73-839).

**IP 25 et IK 9**: Indices de Protection.

**XP U 60-010**: Hygiène.

### B3A9SA50MBG

**Ⓐ Raccordement GAZ**  
Arrivée gaz à 180 mm du sol  
Les matériels sont équipés en standard  
G 20/20 mbar (et G 25/25 mbar) ou autre  
gaz sur demande

**⚡ Raccordement ELECTRIQUE**  
Arrivée électrique à 190 mm du sol  
(Prévoir câble avec 1.5 m de mou)

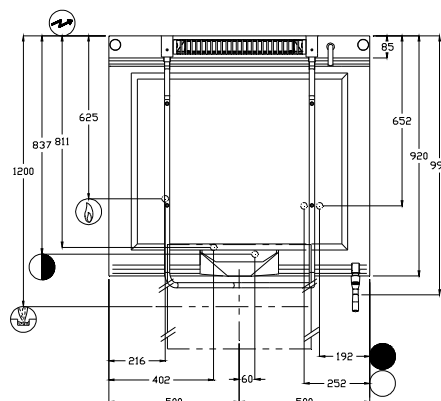
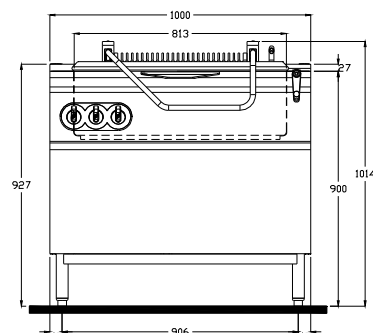
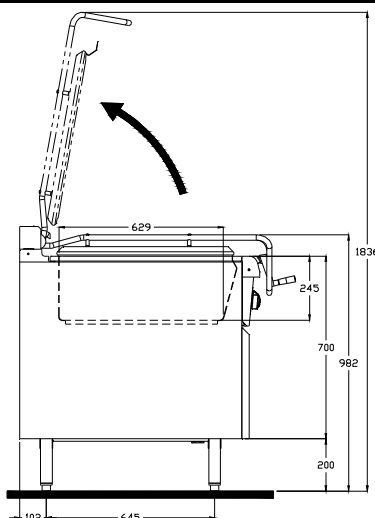
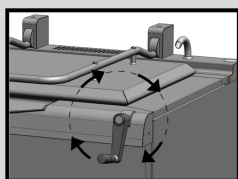
**● EAU CHAUDE ALIMENTAIRE**  
Arrivée eau à 200 mm du sol

**○ EAU FROIDE ALIMENTAIRE**  
Arrivée eau à 200 mm du sol

**⚡ CANIVEAU**  
Dimensions minimum 550 x 800 mm

**● VIDANGE purge colonne d'eau**  
Arrivée vidange à 200 mm du sol

La manœuvre de la poignée engendre un volume qui déborde du côté extérieur droit. Pour une ergonomie correcte, il est nécessaire d'avoir un minimum de 170mm de dégagement. En conséquence, il n'est pas possible de placer une sauteuse à **basculement manuel** à moins de 170mm d'une paroi.



### DIMENSIONS (mm)

Largeur x Avancée x Hauteur	1000 x 993 x 1014
Cuve (Profondeur x Largeur x Avancée)	245 x 813 x 629
Surface utile	51 dm <sup>2</sup>
Capacité nominale	100 litres

### COLISAGE (mm)

Largeur x Avancée x Hauteur	1340 x 1130 x 1150
-----------------------------	--------------------

### POIDS (KG)

200

**Ⓐ GAZ** Raccordement : Filetage 15/21 mm (1/2")

<b>Puissance (kW)</b>	<b>25</b>
G31 Propane 37 <sup>±4</sup> /50 <sup>±5</sup> mbar (kg/h)	1.94
G30 Butane 50 <sup>±5</sup> mbar (kg/h)	1.97
G20 Gaz Naturel 20 <sup>±2</sup> mbar (m <sup>3</sup> /h)	2.65
G25 Gaz Naturel 20 <sup>±2</sup> /25 <sup>±3</sup> mbar (m <sup>3</sup> /h)	3.01
<b>Puissance (kW)</b>	<b>20</b>
G30 Butane 28 <sup>±3</sup> /30 <sup>±3</sup> mbar (kg/h)	1.58

**⚡ ELECTRICITE (kW)**

Tension	Monophasé 230 V
Puissance	0.1

**○ EAU FROIDE ALIMENTAIRE**

Pression (Mini / Maxi)	Raccordement : Ø 20/27 (3/4") 150/600 kPa (1.5 bars / 6 bars)
Température Maxi	30°C
Nature	Eau filtrée à 50 microns

**● EAU CHAUDE ALIMENTAIRE**

Pression (Mini / Maxi)	Raccordement : Ø 20/27 (3/4") 150/600 kPa (1.5 bars / 6 bars)
Température Maxi	60°C
Nature	Eau filtrée à 50 microns