



Codes Appareils :

Ext. et Int. Inox : 611861 (avec groupe) & 611861S (sans groupe)

- \* L'armoire frigorifique 1 porte **positive** (0° à +12°C) a été conçue pour le stockage des denrées alimentaires pour une température ambiante de 43°C, fonctionnant au fluide R290.
- \* Volume brut de **600 litres**, elle est livrée avec 4 clayettes Inox GN2/1 (530x650). L'armoire peut recevoir jusqu'à 24 clayettes, pas de 55 mm.
- \* Construction monocoque et évaporateur externe avec un accès de 100% de la cuve intérieure pour un nettoyage irréprochable des zones alimentaires.
- \* Régulation par thermostat électronique à affichage digital. Dégivrage automatique et réévaporation des eaux de dégivrage par gaz chaud.
- \* Alarme de température haute et basse, sonore et visuelle.
- \* Intervention sur les parties techniques sans avoir à vider les aliments et porte fermée.
- \* Cuve intérieure, avec angles rayonnés, en Inox 304 alimentaire.
- \* Habillage extérieur 3 faces en Inox 304. Dos, fond et plafond extérieurs en tôle galvanisée anticorrosion. Pieds Inox.
- \* Porte avec serrure, maintien en position ouverte et rappel. Possibilité d'inverser le sens d'ouverture sur site. La porte est munie d'un joint magnétique démontable.
- \* La version sans groupe est fourni avec un détendeur pour fluide R134a et réévaporation des eaux de dégivrage électrique avec résistance autorégulée.


#### OPTIONS et ACCESSOIRES

- |   |   |
|---|---|
| - 4 roulettes chape inox Ø100                       | - Capot arrière inox pour position centrale (+20mm en profondeur) |
| - 4 roulettes chape galva Ø80                       | - Réévaporation électrique des eaux de dégivrage                  |
| - Eclairage led                                     | - Enregistreur HACCP intégré avec sortie USB                      |
| - Porte vitrée (en remplacement de la porte pleine) | - Grille inox   |
| - Portillons  | - Fluide R134a  |
| - Marine (pieds et porte avec loqueteau)            |   |
| - 60Hz  |   |

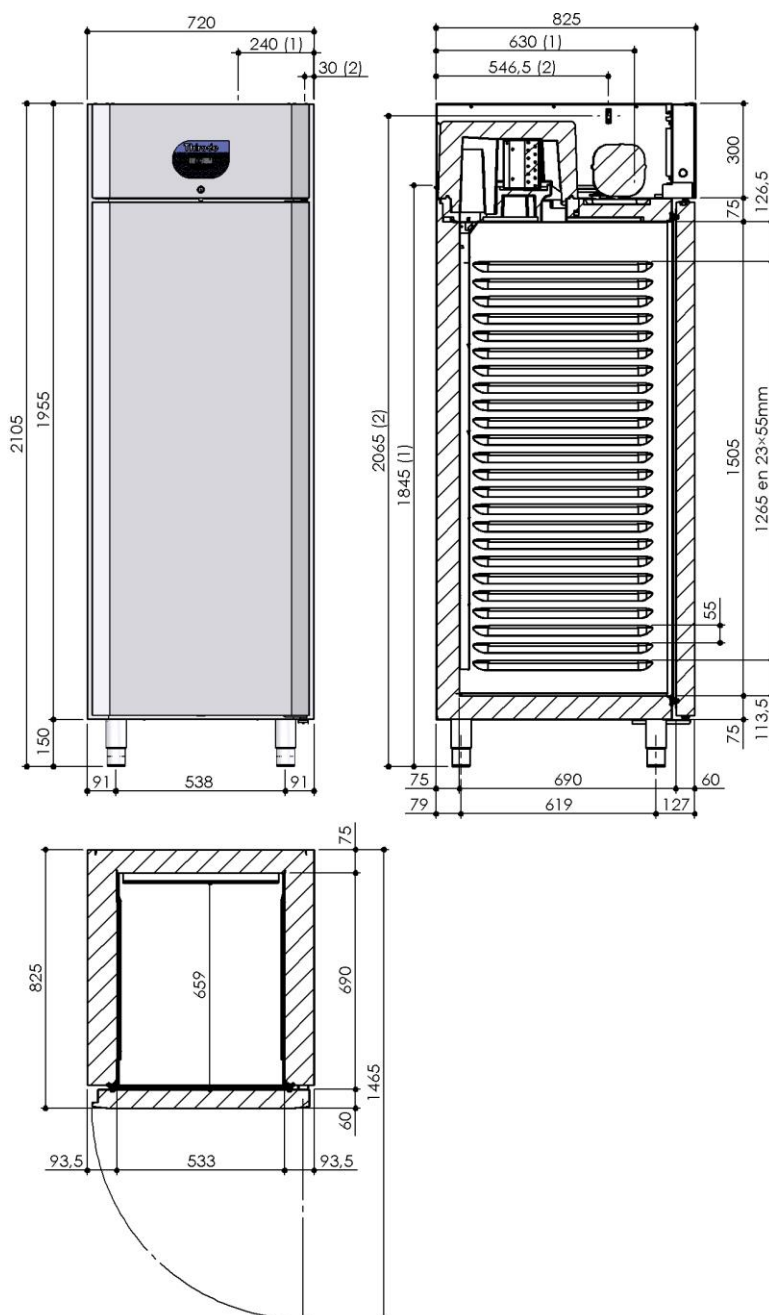
# Armoire réfrigérée

## Modèle 1 porte GN2/1 – Positive

### Caractéristiques Techniques

Dimensions (mm)		Hauteur	Largeur	Profond
	Extérieures	2105	720	825*
	Intérieures	1505	533	690
Poids (Kg)				
	Brut	130		
Electricité				
	Tension	230V ~		
	Fréquence	50 Hz		
	Protection	aM 2A		
	Puissance maxi	250 W		
Frigorifique				
	Puis.frigo. (W)	343 à -10/+45°C		
	Type compresseur	Hermétique		
	Type évaporateur	Ventilé		
	Réfrigérant	R290		
	Niveau Sonore	45 dbA		
	Dégagement calorifique	4320 W/24h		
	Débit d'air condenseur	330m3/h		
	Charge réfrigérant	(voir plaque signalétique)		
	Détente	Capillaire SG : détendeur R134a		
	Condensation	Air		
Capacités				
	Volume brut (L)	600		
	Clayettes	4 (GN2/1)		
	Nbre niveaux maxi	24		
Températures				
	Ambiance maxi	+43°C		
	Classe climatique	5 (40°C / 40% HR)		
	Plage température	0/+12°C		
	Classe énergétique	B / 1.32 KW/24h		
Construction				
	Type	Monocoque		
	Habillage Ext	3 faces Inox304		
	Habillage Int	Inox 304		
	Isolation	Polyuréthane ép.93.5/75 mm		
Normes				
		Sécurité : NF EN 60335-1/2-89 Européen : EN 16825		

Ht sous plafond mini : 2405mm  
Pour démontage du capot



- (1) Raccordement frigo
- (2) Raccordement électrique
- : +20mm en cas d'option capot arrière inox

Pour une humidité absolue ambiante supérieure à 15g / Kg d'air sec : NOUS CONSULTER

Document non contractuel n° 6TF657441-0721 - THIRODE se réserve le droit d'améliorer et de modifier ses produits sans préavis

**Thirode**

Rue des Frères Lumière - Z.I. Mitry Compans - 77292 MITRY MORY cedex  
Tél.01 64 67 61 00 - Fax.01.64.67.61.01