



Codes Appareils :

Ext. et Int. Inox : 611864 (avec groupe) & 611864S (sans groupe)

Ext. AcierLite/Int. Alu. : 611872 (avec groupe) & 611872S (sans groupe)

- * L'armoire frigorifique 1 porte **négative** (0° à +12°C) a été conçue pour le stockage des denrées alimentaires pour une température ambiante de 43°C, fonctionnant au fluide R290.
- * Volume brut de **600 litres**, elle est livrée avec 3 clayettes Inox pour armoire inox et rilsanisées pour armoire AcierLite GN2/1 (530x650). L'armoire peut recevoir jusqu'à 24 clayettes, pas de 55 mm.
- * Construction monocoque et évaporateur externe avec un accès de 100% de la cuve intérieure pour un nettoyage irréprochable des zones alimentaires.
- * Régulation par thermostat électronique à affichage digital. Dégivrage automatique et réévaporation des eaux de dégivrage par gaz chaud.
- * Alarme de température haute et basse, sonore et visuelle.
- * Intervention sur les parties techniques sans avoir à vider les aliments et porte fermée.
- * Cuve intérieure, avec angles rayonnés, en Inox 304 ou Aluminium protégé vernis alimentaire.
- * Habillage extérieur 3 faces en Inox 304 ou AcierLite. Dos, fond et plafond extérieurs en tôle galvanisée anticorrosion. Pieds Inox.
- * Porte avec serrure, maintien en position ouverte et rappel. Possibilité d'inverser le sens d'ouverture sur site. La porte est munie d'un joint magnétique démontable.
- * La version sans groupe est fourni avec un détendeur pour fluide R452A et réévaporation des eaux de dégivrage électrique avec résistance autorégulée.

OPTIONS et ACCESSOIRES

- | | |
|--|---|
| - 4 roulettes chape inox Ø100 | - Capot arrière inox pour position centrale |
| - 4 roulettes chape galva Ø80 | - Enregistreur HACCP intégré avec sortie USB |
| - Eclairage led | - Grille inox (arm.inox) / Rilsanisées (arm.Acierlite/alu.) |
| - Portillons | - Fluide R452A |
| - Marine (pieds et porte avec loqueteau) | - 60Hz |
| - Réévaporation électrique des eaux de dégivrage | |

Armoire réfrigérée

Modèle 1 porte GN2/1 – Négative

Caractéristiques Techniques

Dimensions (mm)		Hauteur	Largeur	Profond
Extérieures		2125	720	825*
Intérieures		1505	560	690
Poids (Kg)				
Brut		130		
Electricité				
Tension		230V ~		
Fréquence		50 Hz		
Protection		aM 4A		
Puissance maxi		500 W		
Frigorifique				
Puis.frigo. (W)		522 à -30/+45°C		
Type compresseur		Hermétique		
Type évaporateur		Ventilé		
Réfrigérant		R290		
Niveau Sonore		50 dbA		
Dégagement calorifique		13350 W/24h		
Débit d'air condenseur		330m3/h		
Charge réfrigérant		(voir plaque signalétique)		
Détente		Capillaire SG : détendeur R452A		
Condensation		Air		
Capacités				
Volume brut (L)		600		
Clayettes		3 (GN2/1)		
Nbre niveaux maxi		24		
Températures				
Ambiance maxi		+43°C		
Classe climatique		5 (40°C / 40% HR)		
Plage température		-18/-21°C		
Classe énergétique		D / 7.55 KW/24h		
Construction				
Type		Monocoque		
Habillage Ext		3 faces Inox304 ou acierlité		
Habillage Int		Inox 304 ou alu.		
Isolation		Polyuréthane ép.80/75 mm		
Normes				
		Sécurité : NF EN 60335-1/2-89		
		Européen : EN 16825		



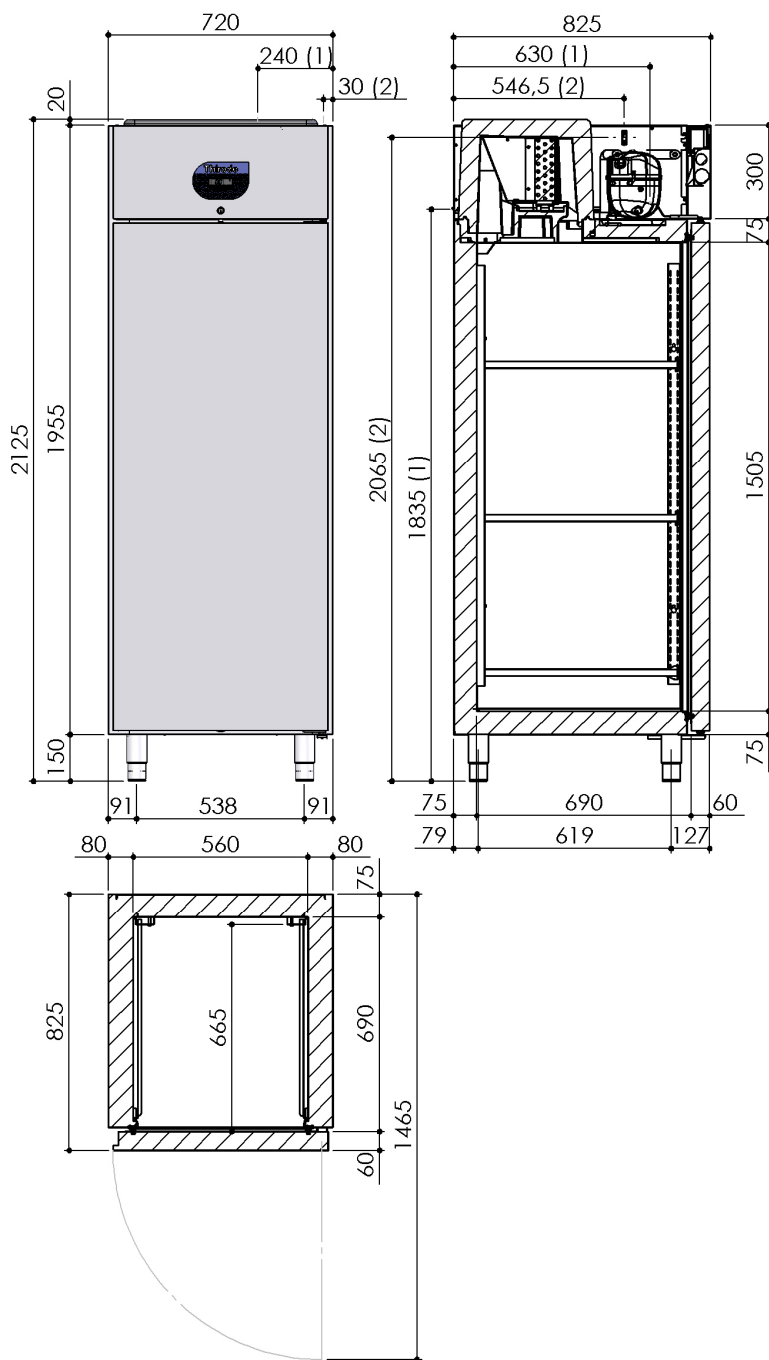
Document non contractuel n° 6TF657446-1120 - THIRODE se réserve le droit d'améliorer et de modifier ses produits sans préavis

Thirote

Rue des Frères Lumière - Z.I. Mitry Compans - 77292 MITRY MORY cedex
Tél.01 64 67 61 00 - Fax.01.64.67.61.01

FORM046C2/2

Ht sous plafond mini : 2405mm
Pour démontage du capot



- (1) Raccordement frigo
- (2) Raccordement électrique
- : +20mm en cas d'option capot arrière inox

Pour une humidité absolue ambiante supérieure à 15g / Kg d'air sec : NOUS CONSULTER