



Codes Appareils :

Ext. et Int. Inox : 611866 (avec groupe) & 611866S (sans groupe)

Ext. AcierLite/Int. Alu. : 611873 (avec groupe) & 611873S (sans groupe)

- * L'armoire frigorifique 2 portes **positive** (0° à +12°C) a été conçue pour le stockage des denrées alimentaires pour une température ambiante de 43°C, fonctionnant au fluide R290.
- * Volume brut de **1350 litres**, elle est livrée avec 6 clayettes Inox pour armoire inox et rilsanisées pour armoire AcierLite GN2/1 (530x650). L'armoire peut recevoir jusqu'à 24 clayettes, pas de 55 mm par porte.
- * Construction monocoque et évaporateur externe avec un accès de 100% de la cuve intérieure pour un nettoyage irréprochable des zones alimentaires.
- * Régulation par thermostat électronique à affichage digital. Dégivrage automatique et réévaporation des eaux de dégivrage par gaz chaud.
- * Alarme de température haute et basse, sonore et visuelle.
- * Intervention sur les parties techniques sans avoir à vider les aliments et porte fermée.
- * Cuve intérieure, avec angles rayonnés, en Inox 304 ou Aluminium protégé vernis alimentaire.
- * Habillage extérieur 3 faces en Inox 304 ou AcierLite. Dos, fond et plafond extérieurs en tôle galvanisée anticorrosion. Pieds Inox.
- * Porte avec serrure, maintien en position ouverte et rappel. Possibilité d'inverser le sens d'ouverture sur site. La porte est munie d'un joint magnétique démontable.
- * La version sans groupe est fourni avec un détendeur pour fluide R134a et réévaporation des eaux de dégivrage électrique avec résistance autorégulée.


OPTIONS et ACCESSOIRES

- | | |
|---|---|
| - 4 roulettes chape inox Ø100 | - Capot arrière inox pour position centrale (+20mm en profondeur) |
| - 4 roulettes chape galva Ø80 | - Réévaporation électrique des eaux de dégivrage |
| - Eclairage led | - Enregistreur HACCP intégré avec sortie USB |
| - Porte vitrée (en remplacement de la porte pleine) | - Grille inox (arm.inox) / Rilsanisées (arm.Acierlite/alu.) |
| - Portillons | - Fluide R134a |
| - Marine (pieds et porte avec loqueteau) | |
| - 60Hz | |

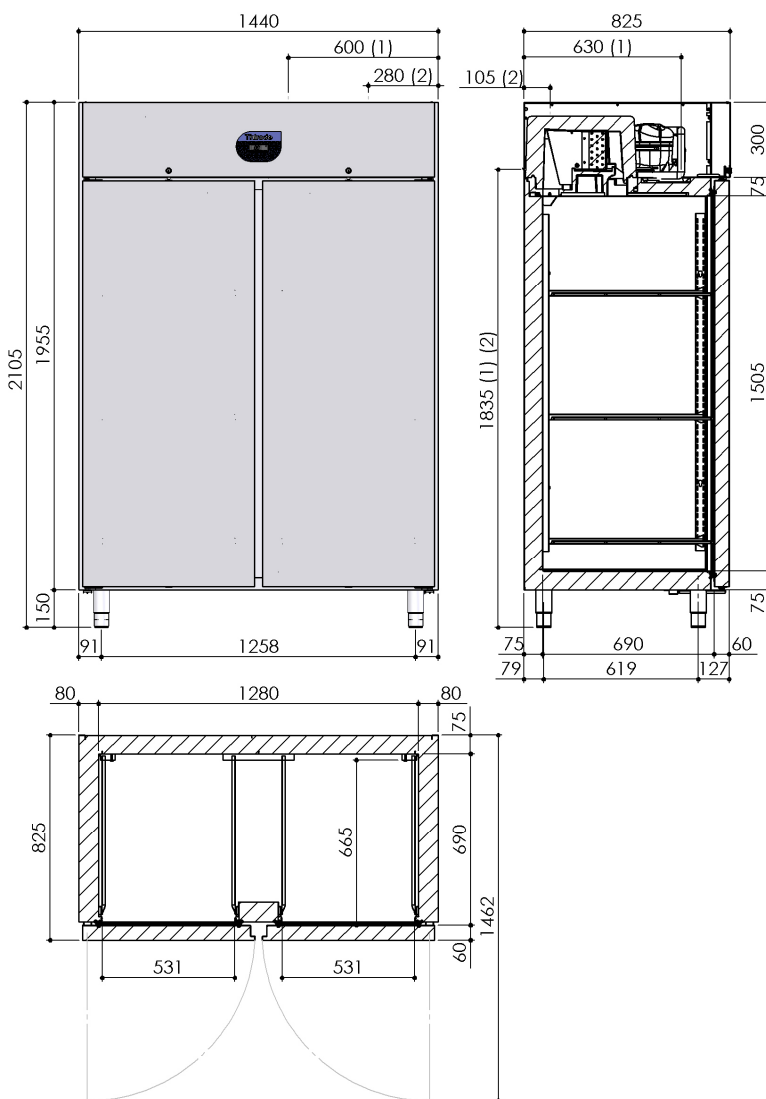
Armoire réfrigérée

Modèle 2 portes GN2/1 – Positive

Caractéristiques Techniques

Dimensions (mm)		Hauteur	Largeur	Profond
Extérieures		2105	1440	825*
Intérieures		1505	1280	690
Poids (Kg)				
Brut		190		
Electricité				
Tension		230V ~		
Fréquence		50 Hz		
Protection		aM 4A		
Puissance maxi		500 W		
Frigorifique				
Puis.frigo. (W)		965 à -10/+45°C		
Type compresseur		Hermétique		
Type évaporateur		Ventilé		
Réfrigérant		R290		
Niveau Sonore		48 dbA		
Dégagement calorifique		6800 W/24h		
Débit d'air condenseur		450m3/h		
Charge réfrigérant		(voir plaque signalétique)		
Détente		Capillaire SG : détendeur R134a		
Condensation		Air		
Capacités				
Volume brut (L)		1350		
Clayettes		6 (GN2/1)		
Nbre niveaux maxi		48		
Températures				
Ambiance maxi		+43°C		
Classe climatique		5 (40°C / 40% HR)		
Plage température		0/+12°C		
Classe énergétique		C / 3.84 KW/24h		
Construction				
Type		Monocoque		
Habillage Ext		3 faces Inox304 / Acierlite		
Habillage Int		Inox 304 / Alu		
Isolation		Polyuréthane ép.80/75 mm		
Normes				
		Sécurité : NF EN 60335-1/2-89		
		Européen : EN 16825		

Ht sous plafond mini : 2405mm
Pour démontage du capot



- (1) Raccordement frigo
- (2) Raccordement électrique
- : +20mm en cas d'option capot arrière inox

Pour une humidité absolue ambiante supérieure à 15g / Kg d'air sec : NOUS CONSULTER

Document non contractuel n° 6TF657447-1120 - THIRODE se réserve le droit d'améliorer et de modifier ses produits sans préavis

Thirode

Rue des Frères Lumière - Z.I. Mitry Compans - 77292 MITRY MORY cedex
Tél.01 64 67 61 00 - Fax.01.64.67.61.01